



Guida alla vendita



Document Manager

-  e-STUDIO2330c
-  e-STUDIO2820c
-  e-STUDIO3520c
-  e-STUDIO4520c



Sommario

Capitolo	Pagina
INTRODUZIONE	02
CONCETTO	04
UTENTI TARGET	07
BREVE PRESENTAZIONE	08
CONFIGURAZIONE	10
CARATTERISTICHE & VANTAGGI	12
LE TECNOLOGIE CHIAVE	22
CONFRONTO CON LA SERIE PRECEDENTE.	23
CONFRONTO CON LA CONCORRENZA	24
CASE STUDY	28
SPECIFICHE.	34

Networking Documents.

TOSHIBA
Leading Innovation >>>

Il nuovo punto di riferimento per i sistemi
multifunzione Full Colour di fascia media



Toshiba vanta una lunga e solida supremazia nella progettazione dei multifunzione, come attestano i numerosi riconoscimenti internazionali ottenuti recentemente. Le straordinarie performance di produttività della nuova Serie

e-STUDIO4520C confermano chiaramente che questa tradizione è oggi ancora più forte!

La serie e-STUDIO4520C ridefinisce nuovi livelli di produttività nella fascia media dei sistemi multifunzione a colori. Sui sistemi di questa serie, con velocità di stampa a colori da 23 a 45 ppm, sono state integrate tutte le funzionalità ampiamente collaudate sui modelli precedenti, potenziate e aggiornate, oltre a tecnologie completamente nuove e ad un motore di avanzata concezione, adottato anche sui nostri MFP a colori di fascia alta.

Toshiba, al contempo, ha iniziato la commercializzazione di una serie assolutamente nuova, la gamma e-STUDIO6530C, destinata ad aggiungersi alla precedente serie di MFP Black & Colour e Full Colour, nel segmento di mercato di fascia alta. A tutte quelle attività sinora costrette ad accontentarsi di MPF in B/N, di MFP a colori a bassa velocità, di stampanti e copiatrici inadatte a rispondere alle loro esigenze, Toshiba propone una linea completa di eccezionali soluzioni per aggiornare il loro parco macchine.

La Serie e-STUDIO4520C è stata ideata per offrire una risposta globale a tutti quegli utenti alla ricerca di una produttività più elevata, di un TCO (costo totale di possesso) più basso o di una soluzione per evolvere dalla stampa in B/N alla stampa a colori di alta qualità. Rientrano dunque tra i potenziali clienti di questa serie anche gli utenti di prodotti di fascia bassa, in particolare quelli che ancora dispongono di periferiche in bianco e nero.

Le numerose funzionalità orientate all'incremento della produttività progettate per questa serie consentono una stampa a colori, affidabile e di alta qualità, a velocità comprese tra le 23 e le 45 pagine al minuto. Un'ampia gamma di funzioni di sicurezza, facilmente configurabili, garantiscono la totale protezione della rete aziendale e la sicurezza dell'ambiente di lavoro. Questi sistemi, dall'operatività intuitiva e alla portata di tutti, assicurano una qualità e una stabilità insuperabili nella stampa a colori. L'esclusivo concetto Toshiba "Human Centric" incrementa la produttività generale e l'efficienza operativa degli utenti in sette aree principali. La nuova serie e-STUDIO4520C Toshiba offre ad ogni tipologia di utente il modello ideale per le proprie esigenze e performance superiori per massimizzare la produttività a colori dell'ufficio.

HUMAN CENTRIC



Oggi è davvero difficile differenziarsi dalla concorrenza adatto per ogni tipologia di utente. I modelli della nuova serie anche sui futuri modelli. Date le numerose funzionalità desideriamo evidenziare le caratteristiche più salienti.

7 Concetti

Toshiba presenta i **Sette Concetti della serie e-STUDIO4520C** fondati sulla filosofia "Human Centric".

Performance di alta qualità

Qualità delle immagini ad alta risoluzione ed elevata affidabilità sono caratteristiche imprescindibili per gli MFP a colori. La nuova serie offre livelli eccezionali di qualità ed affidabilità grazie all'innovativa progettazione di questi modelli. L'avanzato algoritmo di elaborazione delle immagini e il meccanismo perfezionato di ottimizzazione della riproduzione a colori ci hanno permesso di migliorare ulteriormente la qualità di elaborazioni anche delle immagini più complesse. Una serie di altri progressi a livello di progetto assicurano una superiore stabilità a lungo termine dei sistemi.

Produttività accelerata

L'alta produttività è imperativa per gli MFP, divenuti ormai il centro di tutta l'attività documentale dell'ufficio. L'efficienza è straordinaria in tutto il processo documentale, dall'acquisizione alla stampa finale. Le eccezionali performance di elaborazione iniziano con la velocità di stampa a colori fino a 45 pagine al minuto. La velocità di scansione è di 57 spm e 45 spm a 600 dpi, a colori e in B/N. Il controller e-BRIDGE di terza generazione assicura prestazioni avanzate di elaborazione dei dati e molte altre interessanti funzioni.

Operatività semplificata

L'introduzione di nuove funzionalità e il potenziamento delle prestazioni non sono però sufficienti; l'MFP deve obbligatoriamente garantire un'operatività generale semplificata. Nella progettazione di questi sistemi abbiamo voluto enfatizzare particolarmente proprio la velocità e la semplicità operativa. Il loro funzionamento è semplice quanto quello dei normali MFP in B/N, grazie al pannello di controllo con ampio LCD a colori, alla nuova interfaccia utente e ad altri miglioramenti apportati a livello hardware e software. Tutte queste avanzate funzioni contribuiscono all'eccellente semplicità di utilizzo dei sistemi.



in termini di funzionalità. Per fronteggiarla, Toshiba ha progettato una linea completa al fine di proporre un modello idealmente linea sono incentrati sul concetto "Human Centric" per semplificarne ulteriormente l'utilizzo. Questo concetto sarà adottato offerte da questi sistemi e dal momento che questa è anche la prima serie ad integrare il concetto Toshiba "Human Centric",



Sicurezza potenziata ma semplice da configurare

La sicurezza è un'esigenza sempre più avvertita dalle aziende; di conseguenza, è in crescita la richiesta di MFP più sicuri. Toshiba offre livelli di sicurezza integrata molto elevati senza tuttavia sacrificare la semplicità operativa. Le funzioni di sicurezza adottate sui nostri sistemi includono un'agevole certificazione utente per un controllo accurato dell'accesso, gli standard IEEE802.X, i filtri per gli indirizzi IP, un controllo potenziato dell'accesso basato sui ruoli, la crittatura del disco fisso e la generazione di file PDF protetti. In opzione, si possono anche integrare il protocollo IPSec e il kit di sovrascrittura dei dati archiviati sul disco fisso.

Gestione completa

La gestione dei costi è un altro elemento cruciale per ogni attività e il controllo dei costi di stampa dell'MFP è uno dei fattori più importanti. Una gestione migliorata è la chiave di volta per un'operatività più efficiente e per un costo totale di possesso (TCO) contenuto, esigenze alle quali questi sistemi possono rispondere puntualmente grazie al sistema ERU (unità di facile sostituzione), agli intervalli lunghi di manutenzione, alla gestione ottimizzata dei contatori per reparto/utente e alla clonazione semplificata dei dati registrati. Infine, il software e-BRIDGE Fleet Management System semplifica ulteriormente la gestione dell'utilizzo e della periferica per contenere i costi di esercizio e aumentare la produttività.

Eco-efficienza globale

Le tematiche ambientali sono oggi di grande attualità e gli MFP non fanno eccezione. Le innovazioni introdotte da Toshiba sui propri sistemi sono intese a proteggere sia l'ambiente che l'ufficio. Queste unità, silenziose ed esenti da fastidiose vibrazioni, possono essere tranquillamente installate in qualsiasi punto dell'ufficio. Questi dispositivi sono conformi ai più rigorosi standard ambientali internazionali, come il programma Energy Star, il marchio Blue Angel Mark e la direttiva europea RoHS.

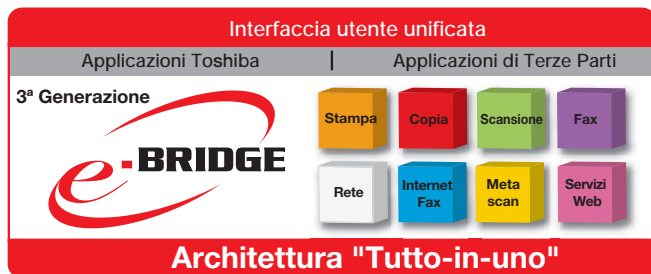
Pronti per l'integrazione

Gli MFP sono parte integrante del flusso di lavoro degli uffici. L'architettura aperta assicura una connettività avanzata e un'integrazione semplificata della periferica nel flusso di lavoro grazie all'utilizzo delle più recenti tecnologie di rete. La piattaforma aperta e-BRIDGE di Toshiba e la compatibilità con i diversi protocolli di rete standard assicurano una superiore flessibilità nella connettività in rete ai diversi sistemi.



e-BRIDGE di terza generazione

La tecnologia e-BRIDGE Toshiba di terza generazione incrementa sensibilmente la potenza di elaborazione e le capacità di connettività di rete per garantire la massima produttività a colori. La CPU ad alta velocità, la memoria, i circuiti ASIC e le interfacce elaborano i dati a colori ad una velocità davvero eccezionale. Il nuovo software di sistema permette la connettività ad una gamma più ampia di reti e di sistemi esterni. Inoltre, il nuovo software e la nuova interfaccia utente offrono una serie di funzioni assolutamente innovative e di grande interesse.



Il trend attuale negli ambienti d'ufficio odierni è orientato all'elaborazione documentale a colori realizzata con l'interazione di PC, stampanti e scanner. La maggior parte delle copiatrici e degli MFP sono però ancora in bianco e nero. Poiché si avverte sempre di più l'esigenza alla richiesta di MFP a colori, è evidente che anche lo share di mercato degli MFP a colori è destinato ad aumentare. Per rispondere alla domanda crescente, Toshiba ha deciso di introdurre una gamma di fascia media di MFP full colour, la serie e-STUDIO4520C. I principali utenti target di questi modelli sono:

Utenti di MFP in bianco e nero

Questi utenti richiedono agli MFP a colori la stessa velocità di stampa dei loro modelli MFP in bianco e nero. La serie e-STUDIO4520C include dei modelli che offrono una velocità di stampa a colori di 23/28/35/45 ppm, ossia le stesse velocità dei modelli Toshiba in B/N. Questa gamma di velocità a colori risponde alle richieste di questa tipologia di utenti target.

Utenti occasionali di MFP a colori (bassa velocità o motore a 4 passaggi)

Questi utenti desiderano una velocità superiore a quella dei loro attuali MFP. La serie e-STUDIO4520C offre una scelta versatile di velocità a colori, da 23 a 45 ppm, che risponde alle esigenze di questi utenti; il modello da 23 o 28 ppm, in particolare, può essere la soluzione ideale di upgrade per questa tipologia di clientela.

Utenti di MFP full colour

Questi utenti orientano le loro preferenze verso un modello in grado di assicurare una velocità e una qualità superiori. La serie e-STUDIO4520C offre una velocità di acquisizione/output a colori superiore e una qualità migliorata rispetto ai precedenti modelli. Particolarmente degna di nota è la velocità a colori di 45 ppm, la stessa velocità massima del modello Toshiba in B/N di fascia media. L'ottimizzazione di queste caratteristiche risponde pienamente a tutte le esigenze di questa tipologia di utente.

Una nuova era nella produttività degli MFP a colori di fascia media

La serie e-STUDIO4520C offre la massima produttività a colori nella fascia di velocità compresa tra 23 e 45 ppm. Questa serie è un'ulteriore testimonianza della determinazione di Toshiba a mantenere la leadership anche in questa era di transizione globale delle attività verso gli MFP a colori.

L'esclusivo concetto "Human Centric" di Toshiba esalta la produttività in sette importanti aree, assicurando ad ogni modello della gamma alta velocità, qualità immagine elevata e stabile e superiore affidabilità. Questa serie impone nuovi livelli di semplicità operativa, gestione integrata, sicurezza e flessibilità nel networking. In più, queste unità compatte sono rispondenti ai più rigorosi standard ambientali.

Qualità immagine migliorata (toner e developer di nuova concezione), superiore affidabilità, pannello di controllo con ampio LCD a colori, compatibilità ampliata con nuovi supporti di stampa, contenitore toner di scarto più capiente e più facile da gestire e nuovo controller EFI sono solo alcune delle straordinarie caratteristiche dei nuovi sistemi Toshiba. Le loro performance sono ulteriormente ottimizzate da innovative funzionalità, ad esempio la funzione "Rilevamento pagine bianche" che rileva e traslascia automaticamente le pagine bianche, la "Cancellazione bordo esterno dell'originale" che elimina le aree scure attorno ai bordi delle copie e la funzione di "Anteprima scansione" per il controllo veloce dell'immagine. Questi MFP assicurano anche elevati standard di sicurezza grazie al potenziamento di funzioni quali il Controllo dell'accesso basato sui ruoli, gli standard IEEE802.X, i filtri per gli indirizzi IP, la criptatura del disco fisso e la generazione di file PDF protetti.

La serie e-STUDIO4520C si posiziona, senza ombra di dubbio, al top di gamma di questa classe di MFP a colori.





Caratteristiche generali

- Velocità di stampa
 - A colori: 23/28/35/45 ppm
(e-STUDIO2330C/2820C/3520C/4520C)
 - In Bianco & Nero: 28/28/35/45 ppm
(e-STUDIO2330C/2820C/3520C/4520C)
- Tempo di riscaldamento: 30 sec. circa dal modo risparmio energia
- CPU: PowerPC Freescale 7448 867MHz
- Memoria: 512MB (Memoria pagina)
1GB (Memoria principale)
- HDD: 80GB+
- Capacità carta: 1.200 fogli (di serie) / 3.700 fogli (max.)
- Interfaccia di rete: 10BASE-T / 100BASE-TX, USB2.0 (High-speed)
- Protocolli: TCP/IP (IPv4 / IPv6), LPR/LDR, IPP, EtherTalk, IPX/SPX

Caratteristiche copiatrice

- Tempo di produzione prima copia
 - A colori: 8,4sec. (e-STUDIO2330C/2820C/3520C)
6,8 sec. (e-STUDIO4520C)
 - In Bianco & Nero: 6,5 sec. (e-STUDIO2330C/2820C/3520C)
5,2 sec. (e-STUDIO4520C)
- Velocità di scansione in copiatura: Identica alla velocità di copiatura
- Numero massimo di pagine: 1.000 pagine (per lavoro o in totale)

Caratteristiche stampante

- Risoluzione: 600 x 600 dpi, 8-bit
- PDL: PCL6, PostScript3, XPS

Caratteristiche scanner

- Velocità di scansione: Fino a 57 spm (300dpi), 45 spm (600dpi)
- Formati file: TIFF, PDF, JPEG, XPS, PDF ad alta compressione (Slim PDF)

Funzioni di sicurezza

- Kit di sovrascrittura dei dati (opzionale)
- Criptatura del disco fisso
- IPSec (opzionale)
- IEEE802.1X
- Accesso basato su ruoli
- Autenticazione utente (10.000 utenti)
- Stampa riservata (funzione stampante)
- PDF protetto (funzione scanner)
- Funzione di protezione per la riproduzione di copie (funzione stampante)

Funzioni speciali

- Rilevamento pagine bianche (funzione scanner/copiatrice)
- Cancellazione bordo esterno dell'originale (funzione scanner/copiatrice)
- Anteprima di scansione (funzione scanner)
- Profilo ICC (funzione stampante)
- Stampa diretta USB
- Scansione a USB

Una straordinaria versatilità per una produttività massimizzata

Le numerose funzionalità avanzate di rete integrate sulla serie e-STUDIO4520C permettono all'utente di sfruttare tutti i vantaggi di questi sistemi ad alta produttività. È inoltre disponibile una scelta completa di opzioni in grado di rispondere ad ogni specifica esigenza.

Potenti opzioni di gestione carta

Alimentatore con inversione automatica degli originali MR-3018



Di serie

Stazione di finitura appesa MJ-1031



Stazione di finitura con pinzatura multi-posizione MJ-1101



Stazione di finitura con pinzatura e piegatura a sella MJ-1030



Kit di collegamento KN-4520



Unità di foratura per MJ-6101

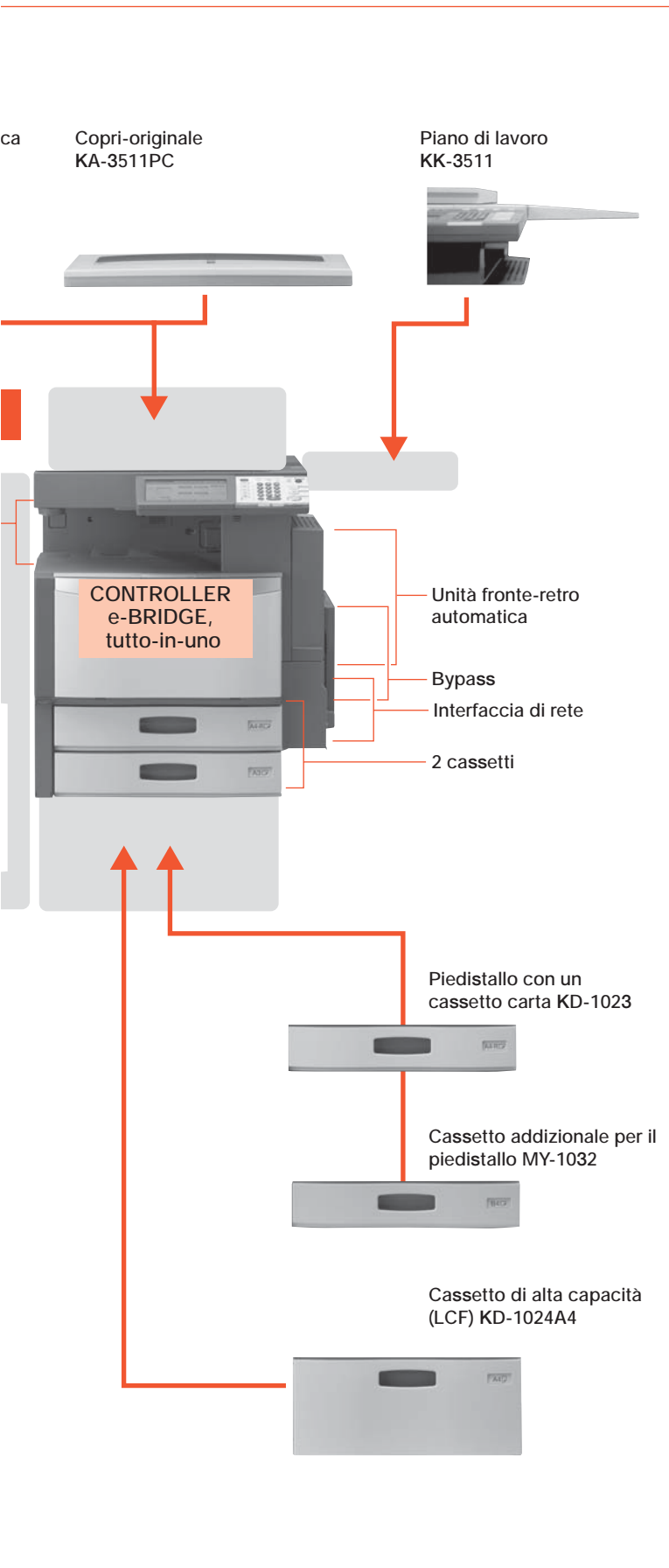


Unità di foratura per MJ-6004



Vassoio interno





Kit opzionali

Kit di sovrascrittura dati
GP-1070



Kit IPsec
GP-1080



Kit Meta Scan
GS-1010

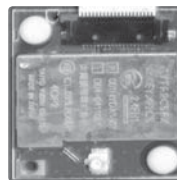


Kit Servizi Web
GS-1020

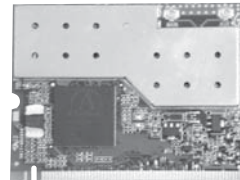


Opzione wireless

Modulo Bluetooth
GN-2010



Modulo WiFi (Wireless)
GN-1050



Antenna
GN-3010

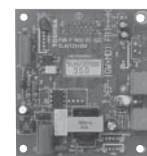


Opzione Fax

Modulo FAX
GD-1250



Seconda linea per modulo
fax GD-1260



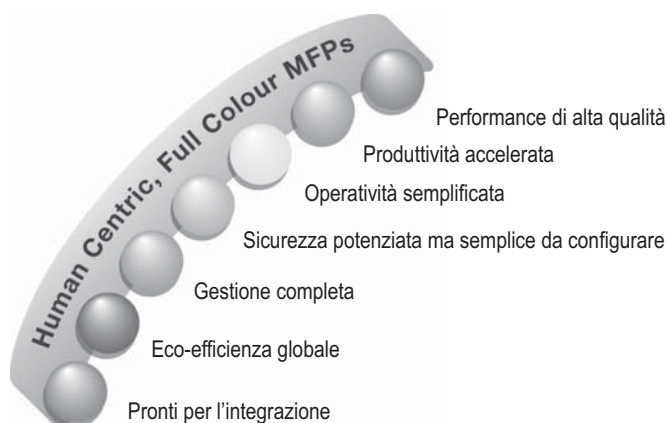
Altre opzioni

Controller EFI
GA-1211

Scheda di accelerazione
elaborazione immagini
GE-1170

e-BRIDGE ID Gate
KP-2004
KP-2005

Kit di collegamento per lettori
di carte magnetiche
GQ-1110



Capitolo 06 - 01 _____ p.13

Prestazioni di alta qualità

- Qualità immagine insuperabile
- Ampia compatibilità con diversi supporti di stampa
- Anteprima di scansione
- Funzione di Rilevamento delle pagine bianche
- Funzione Cancellazione bordo esterno dell'originale
- Profili ICC
- Nuovo controller EFI GA-1211

Capitolo 06 - 02 _____ p.15

Produttività accelerata

- Velocità di acquisizione/stampa incrementata
- e-BRIDGE di terza generazione
- Varie stazioni di finitura
- Scheda di accelerazione di elaborazione immagine

Capitolo 06 - 03 _____ p.16

Semplicità operativa

- Interfaccia utente perfezionata
- Integrazione di nuovi pulsanti sul pannello di controllo
- Scansione/stampa diretta USB
- Contenitore toner di scarto più capiente e più facile da sostituire

Capitolo 06 - 04 _____ p.18

Sicurezza potenziata

- Collegamento di rete sicuro
- Controllo ottimizzato dell'accesso basato sui ruoli
- PDF protetto
- Funzione di protezione per la riproduzione di copie
- Altre funzioni di sicurezza

Capitolo 06 - 05 _____ p.20

Gestione integrata

- Eccezionale efficienza gestionale
- Nuova versione di e-BRIDGE Fleet Management System (EFMS)
- Tecnologia ERU (unità di facile sostituzione)

Capitolo 06 - 06 _____ p.20

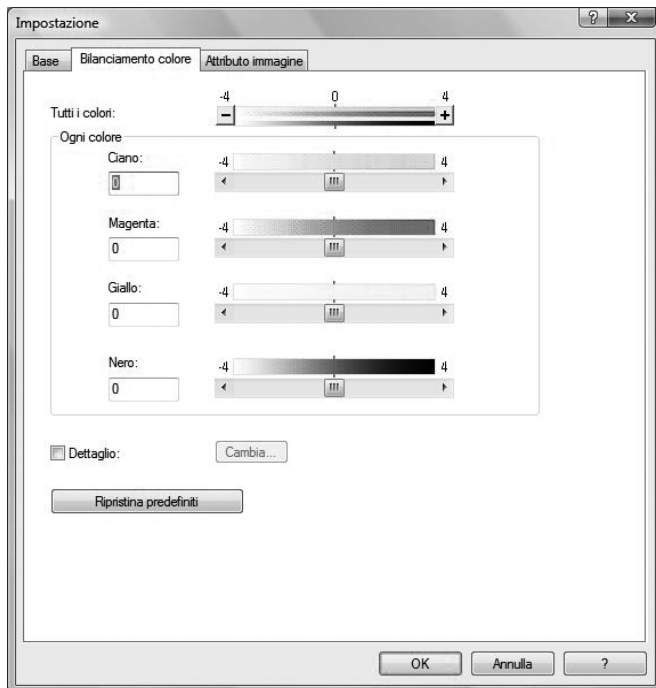
Eco-efficienza

- Riduzione dei materiali pericolosi
- Design orientato al risparmio energetico

Capitolo 06 - 07 _____ p.21

Integrazione e connettività in rete immediata

- Tre interfacce per una immediata integrazione
- Numerose applicazioni



L'ineguagliabile qualità delle immagini a colori generate dalla serie da 23-45 ppm è solo l'inizio. Sotto qualunque profilo la si analizzi, la serie e-STUDIO4520C è leader nella sua categoria grazie al concetto "Human Centric" di Toshiba che esalta la produttività in sette aree di performance. Date le numerose e convincenti argomentazioni di vendita disponibili per questi modelli, è consigliabile identificare esattamente le esigenze e le aspettative del cliente. Da questa base di partenza si costruisce una presentazione che illustri i relativi bisogni specifici. Poi è possibile passare alla descrizione degli altri vantaggi che la scelta di un MFP a colori Toshiba può apportare, in quanto leader indiscusso nel suo segmento.

Capitolo 06-01

Prestazioni di alta qualità

Qualità immagine insuperabile

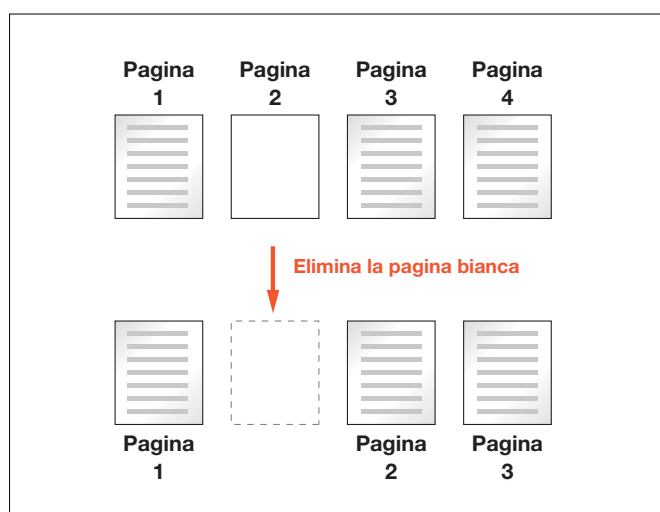
La serie e-STUDIO4520C offre un'alta qualità d'immagine grazie all'adozione di una tecnologia all'avanguardia. I modelli di questa serie integrano un meccanismo di elaborazione delle immagini perfezionato. Oltre ad assicurare una densità uniforme all'interno della pagina e tra le varie pagine durante cicli di stampa più impegnativi, questo avanzato meccanismo offre una grande resa nella stampa del colore rosso.

Il **toner di nuova progettazione** assicura un'alta fedeltà del colore grazie all'impiego di materiali perfezionati. Il nuovo motore di elaborazione immagine, **e-TAIP**, offre un contrasto definito e una fedeltà elevata anche nella stampa dei caratteri a colori.

La qualità delle immagini è davvero straordinaria. Il sistema è configurato per assicurare sempre immagini di alta qualità; tuttavia, gli utenti dispongono di una serie di controlli e regolazioni che permettono di personalizzare la qualità immagine sia nel driver di stampa che da pannello di controllo.

Compatibilità ampliata con nuovi supporti di stampa

Si possono utilizzare più grammature e più formati carta, compresa la carta impermeabile. I cassettei accettano carta con grammatura di **256g/m²** e di formato A3. Da bypass si possono invece alimentare fogli con grammatura massima **280g/m²** fino al formato di **320 x 460 mm**. Il bypass supporta anche l'inserimento e la stampa su fogli per rubrica. Si possono anche gestire agevolmente i formati carta lunghi fino a **1.200 mm**.



Anteprima di scansione

Questa funzione permette di controllare le immagini acquisite sullo schermo del pannello di controllo prima dell'invio e dell'archiviazione. È una funzione che velocizza sensibilmente il flusso di lavoro poiché permette di rilevare immediatamente gli errori senza inutili perdite di tempo per ricercare, eliminare e sostituire dei documenti di scansione già trasmessi e archiviati.

Funzione Rilevamento pagine bianche

L'attivazione di questa funzione permette di rilevare e tralasciare automaticamente le pagine bianche durante i lavori di copiatura/scansione, senza dover utilizzare un software. È particolarmente utile durante l'acquisizione di originali in fronte-retro da RADF perché tralascia automaticamente le pagine bianche indesiderate, riducendo in tal modo i costi di copiatura.

Nella stampa, l'utente può abilitare questa funzione nella scheda "Varie" del driver di stampa.

Funzione Cancellazione bordo esterno originale

Questa utile funzione cancella automaticamente l'area scura che appare sul bordo esterno delle immagini quando si riproducono, si acquisiscono o si archiviano nell'e-Filing originali tridimensionali tipo libri o documenti fascicolati. Le aree scure vengono cancellate per conferire ai lavori un aspetto più professionale ma anche per risparmiare il toner che altrimenti verrebbe sprecato per la stampa delle aree scure del bordo esterno.

Profili ICC

La serie e-STUDIO4520C supporta i **Profili ICC** per agevolare il lavoro di quegli utenti che normalmente regolano il colore utilizzando questi strumenti. L'utente può facilmente caricare i Profili ICC sulla Serie e-STUDIO4520C da TopAccess e selezionare quindi il profilo ICC desiderato nel menu del driver di stampa.

Nuovo Controller EFI GA-1211

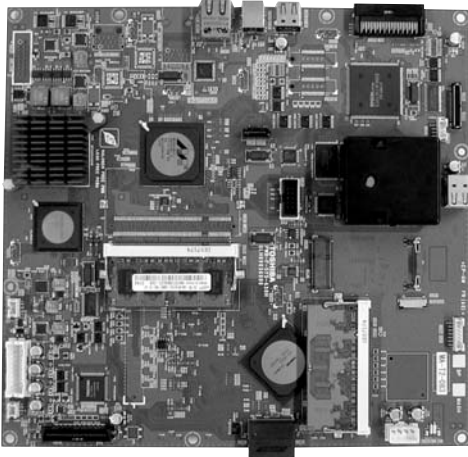
Di fondamentale importanza per gli utenti che creano flussi di lavoro con applicazioni EFI. Nel nuovo controller sono state integrate le funzioni di account e di autenticazione utente mediante il sistema e-BRIDGE, il servizio di routing SNMP per la stampa MIB riservata Toshiba e per la scansione e-mail/fax.

Capitolo 06-02

Produttività accelerata

Velocità di acquisizione/stampa incrementata

La serie e-STUDIO4520C offre una velocità di acquisizione e di stampa notevolmente superiore rispetto a quella dei precedenti modelli. La velocità di scansione a colori di **45spm a 600 dpi** significa una velocità di copiatura doppia rispetto al modello precedente. La velocità di scansione a **300 dpi** raggiunge invece le **57 scansioni al minuto**, una velocità addirittura superiore a quella del modello in B/N della stessa gamma. La e-STUDIO4520C ha una velocità di stampa a colori di **45 copie al minuto**, equivalente a quella del modello in B/N di gamma analoga. Queste velocità rispondono alle esigenze di tutti gli utenti dei modelli in B/N di fascia media.



e-BRIDGE di terza generazione

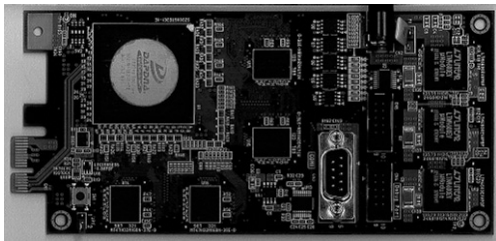
La potenza di elaborazione e le funzionalità di networking sono state notevolmente ampliate per assicurare la massima produttività a colori. Le principali funzioni sono:

- Elaborazione dei dati a colori a 45 ppm
- Potente CPU PowerPC da 867MHz
- Memoria DDR2 da 1,5 GB (totale)
- Rete 10/100 Base-T integrata
- Interfaccia seriale ATA2 con disco fisso da 80GB
- Nuovo processore ASIC di elaborazione dati/immagine
- Una serie di altre nuove e avanzate funzioni
- Connessione ad applicazioni/sistemi esterni ad architettura aperta
- Scheda di accelerazione di elaborazione immagine opzionale

Per l'ulteriore ampliamento del range di connettività, Toshiba rende disponibile dei kit di sviluppo software per applicazioni di terze parti finalizzati a rendere compatibili le stesse con gli MFP Toshiba.

Varie stazioni di finitura

L'utente ha una scelta flessibile di stazioni di finitura in grado di rispondere ad un'ampia gamma di esigenze. La stazione di finitura con pinzatura multi-posizione, **MJ-1101**, offre elevate prestazioni, con pinzatura e foratura accurate. La stazione di finitura con pinzatura e piegatura a sella, **MJ-1030**, permette di realizzare opuscoli dall'aspetto professionale, pinzati e forati. La nuova stazione di finitura appesa, **MJ-1031**, ha invece il pregio di essere compatta ed economica per rispondere alle esigenze di quegli utenti che desiderano realizzare la finitura dei propri lavori ma che hanno un budget limitato e problemi di spazio.



Scheda di accelerazione di elaborazione immagine

Questa scheda opzionale aumenta la velocità di elaborazione delle immagini durante la scansione. L'integrazione di questa scheda opzionale incrementa la velocità di elaborazione della funzione **Slim PDF**. Può infatti generare PDF ad alta compressione ad una velocità sette volte superiore rispetto alla funzione Slim PDF standard.

Capitolo 06-03

Semplicità operativa

Interfaccia utente perfezionata

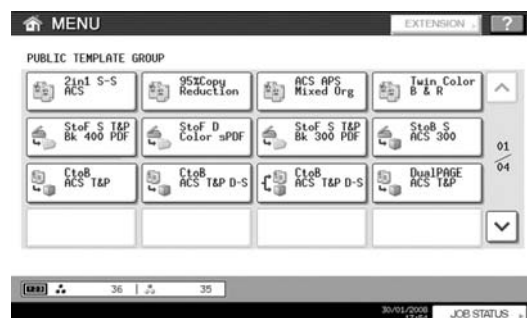
L'ampio **LCD a colori WVGA da 8,5"** presenta icone di grandi dimensioni, perfettamente leggibili per un'operatività notevolmente semplificata. La nuova interfaccia utente di facile utilizzo presenta numerosi miglioramenti rispetto a quella dei precedenti modelli per offrire agli utenti un'operatività globale ulteriormente semplificata.

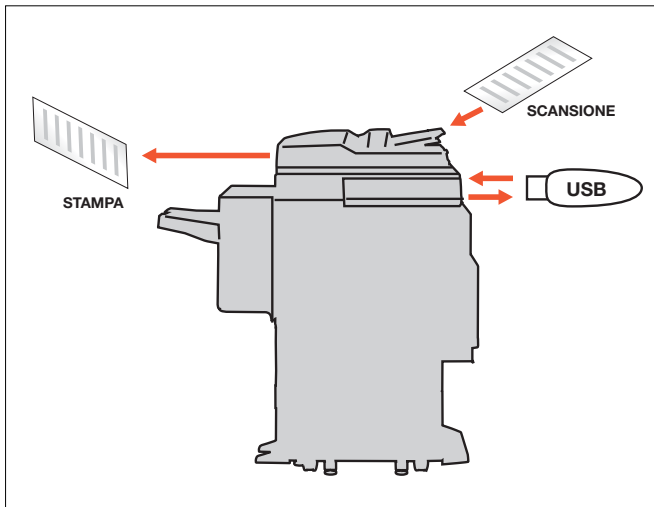


Integrazione di nuovi pulsanti sul pannello di controllo

Sul pannello di controllo sono stati integrati quattro nuovi pulsanti di controllo. Il pulsante **Menu** consente l'accesso diretto alla schermata dove sono visualizzati i modelli pubblici e i dati del contatore. Inoltre, viene visualizzato un menu per ogni utente che ha effettuato l'accesso tramite autenticazione, in modo da consentire l'agevole controllo dei dati del

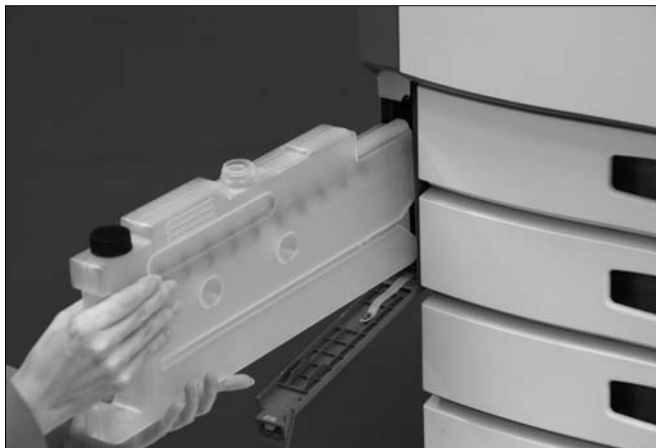
contatore e l'accesso ai modelli. Sono stati aggiunti dei pulsanti indipendenti per l'accensione, per la Stampa e per i contatori al fine di agevolare l'accesso alle corrispondenti funzioni.





Scansione/stampa diretta USB

La serie e-STUDIO4520C permette di eseguire la stampa e la scansione semplicemente inserendo una chiave USB, senza fare ricorso ad un PC. La **Stampa diretta USB** permette di stampare file PDF, XPS e JPEG direttamente da chiavetta USB; pertanto, si possono stampare direttamente i documenti archiviati sul supporto USB senza doverli dapprima copiare sul PC. Con la funzione **Scansione a USB** si possono archiviare i dati acquisiti direttamente sulla chiave USB; in questo modo, l'utente può utilizzare le funzioni di scansione senza necessità di configurare i parametri di rete.



Contenitore toner di scarto più capiente e più facile da sostituire

Il nuovo contenitore è stato perfezionato grazie all'adozione di un nuovo meccanismo di trasporto del toner di scarto. La capacità del contenitore è stata quasi raddoppiata ed è stata semplificata la sua sostituzione. I miglioramenti apportati semplificano sia la gestione sia la frequenza di sostituzione.

Capitolo 06-04

Sicurezza potenziata

Collegamento di rete sicuro

La serie e-STUDIO4520C protegge le connessioni di rete grazie all'adozione di numerose funzioni orientate alla sicurezza. Il protocollo **IEEE802.1X** garantisce un accesso sicuro alla rete aziendale con autenticazione utente. Il protocollo **IPSec** previene invece la visualizzazione o la manomissione del contenuto delle comunicazioni durante l'invio ad applicazioni che non supportano la crittatura. Il protocollo **SNMPv3** abilita un'amministrazione potenziata della sicurezza e protegge i pacchetti SNMP dall'intercettazione, dall'intrusione, dall'alterazione o dalla ritrasmissione mediante autenticazione e crittatura. **La filtrazione dell'indirizzo IP/MAC** previene l'accesso illegale limitando gli indirizzi IP e MAC autorizzati ad accedere all'MFP. Si possono gestire tutti i protocolli che utilizzano gli indirizzi IP, consentendo o bloccando l'accesso a indirizzi IP specifici.

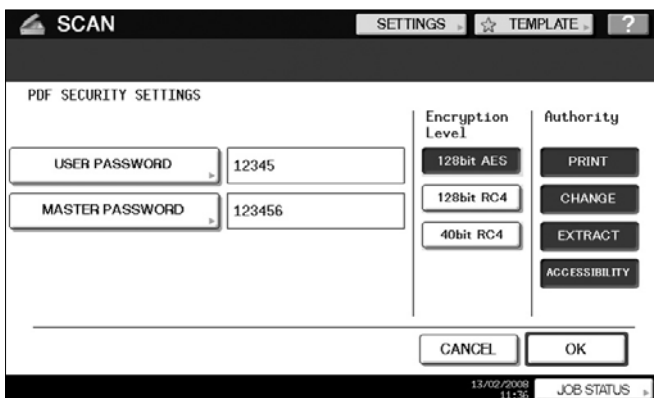
Controllo dell'accesso basato su ruoli

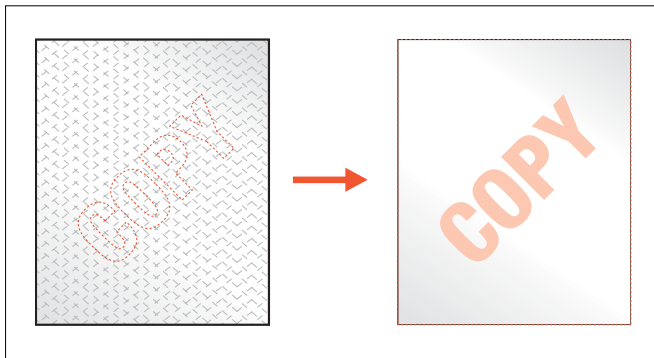
Il **Controllo dell'accesso basato su ruoli (RBAC)** è stato potenziato con una nuova funzione di account guest che permette agli utenti non registrati, ad esempio clienti o personale temporaneo, di utilizzare le funzionalità dell'MFP. È anche possibile limitare le funzioni accessibili dall'utente guest. La stampa/copiatura a colori può essere inibita e non è più richiesta l'immissione del codice di reparto durante l'autenticazione. La registrazione è stata ulteriormente semplificata mediante la gestione utente con LDAP; si possono infatti utilizzare le impostazioni correnti per configurare il Controllo dell'accesso basato su ruoli.

PDF protetto

La funzione **PDF protetto** permette agli utenti di salvare i dati di scansione in formato PDF Protetto. Questa funzione è stata notevolmente migliorata con l'aggiunta di tre livelli di codifica fino al protocollo AES con chiave a 128 bit. L'utente può facilmente selezionare la compatibilità PDF e i livelli di crittografia desiderati.

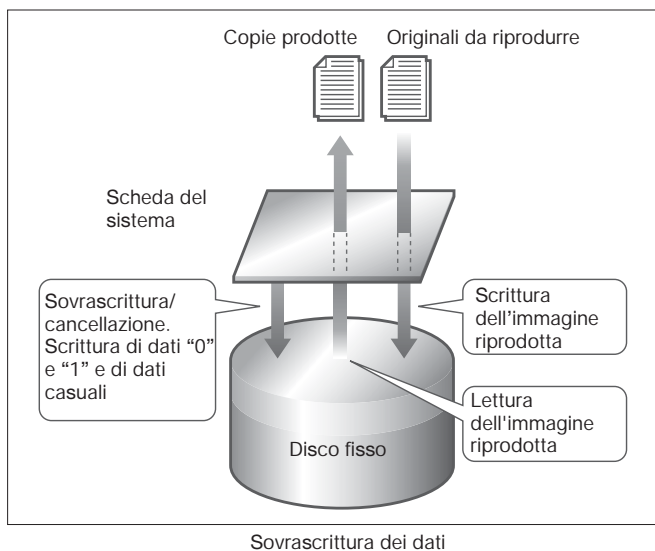
* I file creati con il protocollo AES a 128 bit non sono supportati dalla funzione di stampa diretta USB.





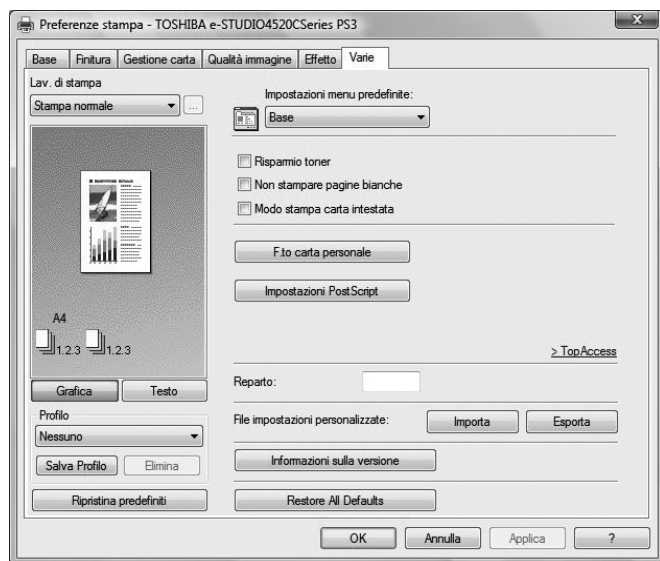
Funzione di protezione per la riproduzione di copie

La **funzione di protezione per la riproduzione di copie** (solo in B/N) è molto utile poiché previene la riproduzione illegale di documenti mediante l'inserimento di un testo che diventa visibile sullo sfondo del documento quando si tenta di eseguire delle copie. Gli utenti possono facilmente creare l'originale utilizzando il driver di stampa PostScript3. Nella configurazione predefinita del sistema questa funzione non è abilitata. Per attivarla, rivolgersi al servizio di assistenza tecnica.



Altre funzioni di sicurezza

La serie e-STUDIO4520C integra molte altre funzioni di sicurezza. La funzione di **Crittatura del disco fisso** permette di crittografare i dati memorizzati sull'HDD del sistema mentre il **kit di sovrascrittura dei dati**, opzionale, sovrascrive e cancella i dati non necessari. In questo modo, si previene la divulgazione dei dati riservati anche in caso di furto del disco fisso. La funzione di **Stampa riservata** assegna una password al lavoro di stampa che potrà essere stampato solo previa immissione della password corretta sul pannello di controllo del sistema, evitando in tal modo che il documento possa essere letto da persone non autorizzate. La serie e-STUDIO4520C offre altre funzioni orientate a proteggere l'accesso al sistema da persone non autorizzate e la divulgazione delle informazioni, tra cui la possibilità di assegnare delle password ai modelli e alle caselle e-Filing per un uso confidenziale e sicuro del sistema.



Capitolo 06-05

Gestione integrata

Eccezionale efficienza gestionale

Su questi sistemi sono disponibili molte impostazioni configurabili dall'amministratore per risparmiare tempo nonché i costi degli interventi di assistenza e i conseguenti disagi.

Il driver di stampa universale* permette di stampare su qualunque sistema e-STUDIO, anche se è installato il driver di un modello e-STUDIO diverso. Le impostazioni del driver di stampa, compresi il profilo utente, il formato carta personalizzato, la filigrana, i moduli elettronici e il tipo di qualità immagine, si possono agevolmente importare/esportare come file per configurare rapidamente i parametri desiderati su vari PC.

Inoltre, il driver di stampa è collegato alla utility di gestione con interfaccia web, TopAccess. Per aprire TopAccess, basta un semplice clic sul relativo collegamento.

* Compatibile solo con PCL.

Nuovo software e-BRIDGE Fleet Management System (EFMS)

È un tool di amministrazione progettato per gestire i sistemi multifunzione in rete da una postazione PC. **EFMS** aggiorna in tempo reale l'amministratore o il rivenditore circa lo stato corrente dei sistemi collegati, permette di clonare rapidamente le impostazioni di una macchina su altre periferiche per ridurre i tempi di installazione e riduce i fermi macchina grazie ad una gestione più efficiente.

Tecnologia ERU (unità di facile sostituzione)

Le unità dei materiali di consumo sono progettate con tecnologia ERU: si possono sostituire semplicemente cambiando l'intero gruppo. Anche la rimozione del contenitore del toner di scarto è assolutamente agevole e può essere fatto direttamente dagli utenti. La tecnologia ERU contribuisce a ridurre i tempi di fermo macchina e il numero degli interventi da parte degli utenti e dei tecnici dell'assistenza.

Capitolo 06-06

Eco-efficienza

Riduzione dei materiali pericolosi

Sulla serie e-STUDIO4520C è stato bandito l'utilizzo di materiali pericolosi, così come indicato dalle direttive RoHS, compresi il piombo e il cromo (VI). Toshiba intende anche eliminare a breve l'impiego di altre sostanze come gli alogenati. È stato altresì introdotto l'utilizzo di materiali riciclabili allo scopo di ridurre l'impatto sull'ambiente.





Design orientato al risparmio energetico

Le e-STUDIO4520C richiedono un basso consumo energetico pur offrendo una velocità di stampa di 45 ppm. Anche il fissaggio toner a bassa temperatura contribuisce alla riduzione dei consumi. Questi modelli sono conformi alle normative Energy Star.

Capitolo 06-07

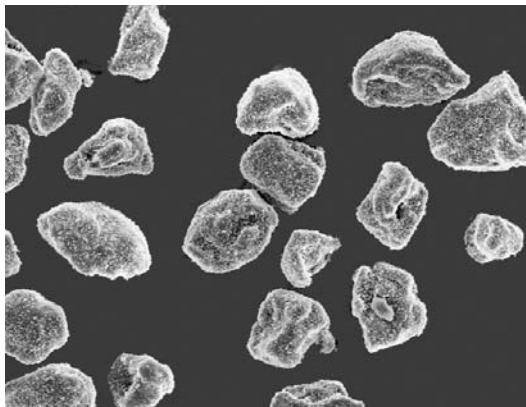
Integrazione e connettività in rete immediata

Tre interfacce per una immediata integrazione

La piattaforma aperta e-BRIDGE favorisce il collegamento versatile ad applicazioni e sistemi esterni. Toshiba offre un **Embedded Web Browser** (EWB – browser web incorporato) e un **Device Profile for Web Service** (DPWS - profilo periferica per web service) come interfacce per il collegamento con sistemi di workflow basati su interfacce web. Il browser EWB può visualizzare le tipiche applicazioni web e permette l'utilizzo di varie applicazioni direttamente dal pannello di controllo dell'MFP senza dover ricorrere ad un server o ad un PC. Il protocollo DPWS agevola invece il collegamento tra l'MFP e i sistemi di gestione. La funzione **Meta Scan** genera, oltre ai dati di scansione, anche i cosiddetti "Meta-dati", ad esempio data e ora di scansione, in formato XML, permettendo di interfacciarsi con le piattaforme software che gestiscono i Meta-dati. TWAIN è senza dubbio l'interfaccia standard più universale per le tecnologie di scansione immagine. Questi modelli sono compatibili con numerose applicazioni basate sullo standard TWAIN.

Numerose applicazioni

Con i modelli e-STUDIO, Toshiba offre numerose applicazioni utili. **e-BRIDGE Re-Rite** è un software di riconoscimento ottico dei caratteri (OCR) che elabora i dati acquisiti dalla e-STUDIO e li converte in dati di testo di formato MS Word, Excel o PDF ricercabile, consentendo dunque di modificare su un PC i documenti disponibili solo su supporto cartaceo. **e-BRIDGE Job Separator** è un'applicazione che permette di separare i fascicoli mediante l'inserimento di un foglio divisorio durante la stampa di un numero elevato di copie. **e-BRIDGE Job Build** è un software che consente di stampare dei lavori disponibili in file di diverso formato o con diverse impostazioni di stampa come singolo lavoro. Queste applicazioni offrono delle soluzioni che rispondono in modo efficiente alle diversificate esigenze degli utenti.



Nuovo toner perfezionato

I nostri toner di nuova progettazione migliorano la riproducibilità del colore nella stampa grazie all'impiego di materiali avanzati che favoriscono la trasferibilità e ampliano la gamma di riproduzione del colore. Questo nuovo toner permette di ottenere una qualità immagine elevata e stabile ad una velocità di 45 ppm.



Motore di elaborazione immagine avanzato

La qualità immagine è ulteriormente incrementata dall'utilizzo del nuovo motore di elaborazione immagine **e-TAIP**. Questo motore regola l'elaborazione del segnale durante la copiatura, la compressione e l'elaborazione per migliorare la riproducibilità dei contorni e dei caratteri a colori favorendo al contempo l'uniformità dell'immagine. Inoltre, regolando la conversione del colore è possibile affinare contrasto e densità; modificando invece la quantità toner si minimizzano le sbavature durante la stampa per una riproducibilità eccellente dell'immagine.

La serie e-STUDIO4520C integra le versioni di nuova generazione delle migliori tecnologie della precedente serie e-STUDIO3510C. Sui nuovi modelli sono state inoltre

adottate nuove tecnologie allo stato dell'arte che posizionano questi modelli al top della loro classe.



Nome del modello		Serie e-STUDIO4520C	Serie e-STUDIO3510C (Ultime specifiche supporti carta)	Serie e-STUDIO3510C (Specifiche al lancio del prodotto)
Caratteristiche generali				
Controller e-BRIDGE		Terza generazione	Seconda generazione	Seconda generazione
Processore		Freescale 7448 867MHz	Freescale 7447A 867MHz	Freescale 7447A 867MHz
LCD del pannello di controllo		Schermo WVGA a colori da 8,5"	Schermo HVGA a colori da 8,9"	Schermo HVGA a colori da 8,9"
Memoria (di serie/max.)	Principale	1GB / 1GB	512MB / 1 GB	512MB / 1 GB
	Pagina	512MB / 512MB	256MB / 512MB	256MB / 512MB
Interfaccia USB		High Speed	Full Speed	Full Speed
Risoluzione (stampa)		600dpi x 600dpi / 8bit	600dpi x 600dpi / 8bit	600dpi x 600dpi / 8bit
Tempo produzione prima copia	A colori	8,4 / 8,4 / 8,4 / 6,8 sec.	8,6 / 8,6 / 8,6 sec.	8,6 / 8,6 / 8,6 sec.
	In B&N	6,5 / 6,5 / 6,5 / 5,2 sec.	6,5 / 6,5 / 5,2 sec.	6,5 / 6,5 / 5,2 sec.
Tempo di riscaldamento		e-STUDIO4520C: circa 160 sec. Altri modelli: circa 89 sec.	Circa 99 sec.	Circa 99 sec.
Formati carta	Cassetto / ADU	305 x 457 mm - A5-R	A3 - A5-R	A3 - A5-R
	Bypass	320 x 460mm - A6, Banner (max. 305 x 1.200mm)	320 x 460 mm - A6, Banner (max.305 x 1.200mm)	305 x 457mm - A6
	LCF	A4	A4	A4
Grammatura carta	Cassetto / ADU	64 - 256g/m ²	64 - 256g/m ²	64 - 163g/m ²
	PFP	64 - 256g/m ²	64 - 163g/m ²	64 - 163g/m ²
	Bypass	64 - 280g/m ²	64 - 280g/m ²	64 - 256g/m ²
	LCF	64 - 105g/m ²	64 - 105g/m ²	64 - 105g/m ²
Stazioni di finitura opzionali		MJ-1101 / MJ-1030 / MJ-1031	MJ-1101 / MJ-1030	MJ-1101 / MJ-1030
Capacità contenitore toner di scarto		24k (100% a colori) / 112k (100% B&N)	12k (100% a colori) / 56k (100% B&N)	12k (100% a colori) / 56k (100% B&N)
Caratteristiche del sistema				
Velocità di copiatura/stampa	A colori	23 / 28 / 35 / 45 ppm	25 / 35 / 35 ppm	25 / 35 / 35 ppm
	In B&N	28 / 28 / 35 / 45 ppm	35 / 35 / 45 ppm	35 / 35 / 45 ppm
Velocità di scansione	Copiatura	45 spm (a colori / B&N)	22 spm (a colori) / 45 spm (B&N)	22 spm (a colori) / 45 spm (B&N)
	Scansione	Tutte le modalità: 45spm (600dpi), 53spm (400dpi), 57spm (-300dpi)	A colori : 20spm(400-600dpi), 40spm(-300dpi) B&N : 45spm(600dpi), 50spm(-400dpi)	A colori : 20spm(400-600dpi), 40spm(-300dpi) B&N : 45spm(600dpi), 50spm(-400dpi)
Driver di stampa per e-BRIDGE		PostScript3, PCL6 e XPS	PostScript3, PCL6 e XPS	PostScript3 e PCL6
Stampa diretta USB		Sì	Sì	Non disponibile
PDF protetto		Quattro livelli di crittatura	Due livelli di crittatura	Non disponibile
Funzioni di sicurezza		Crittatura dati HDD, Sovrascrittura dati (opz.), IPsec (opz.), Filtrazione indirizzo IP/MAC, IEEE802.1x, Funzione di protezione per la riproduzione di copie	Crittatura dati HDD, Sovrascrittura dati (opz.), Filtrazione indirizzo IP/MAC (stampa)	Crittatura dati HDD, Sovrascrittura dati (opz.), Filtrazione indirizzo IP/MAC (stampa)
Profili ICC (per e-BRIDGE)		Driver PostScript3 e XPS	Non disponibile	Non disponibile

- Prestazioni generali potenziate dal controller e-BRIDGE di terza generazione
- Pannello di controllo di facile interpretazione grazie all'ampio schermo LCD e alla nuova interfaccia utente
- La gamma di velocità di stampa a colori/B&N è più ampia rispetto al modello precedente
- La velocità di scansione a colori/B&N è superiore a quella del modello precedente
- Il tempo di produzione della prima copia a colori è più veloce di quella del modello precedente
- Sono state aggiunte delle nuove funzioni di sicurezza
- E' disponibile una nuova stazione di finitura appesa, la MJ-1031

- Carta fino a 256g/m² alimentabile dai cassettei opzionali.
- Il bypass dei nuovi sistemi accetta un numero maggiore di grammature e di formati carta
- Il contenitore toner di scarto ha una capacità doppia rispetto al modello precedente.
- Sono state aggiunte alcune utili funzioni come l'Anteprima di scansione e il Rilevamento delle pagine bianche.
- Questi sistemi integrano il motore di elaborazione immagine di nuova progettazione, e-TAIP.
- Alcune funzioni sono state aggiornate.

Capitolo 09 CONFRONTO CON LA CONCORRENZA

Le specifiche delle prestazioni lasciano adito a pochi dubbi: la Serie e-STUDIO4520C surclassa i modelli concorrenti nella classe degli MFP a colori di media velocità. È evidente in tutte le caratteristiche chiave.



Produttore	TOSHIBA		Canon	Ricoh	Sharp
Modello	e-STUDIO2330C/2820C/3520C/4520C		iR2880i/3380i	Aficio MP C2500/C3000	MX-2300/2700
Caratteristiche generali					
Velocità di copiatura/stampa (ppm)	A colori	23 / 28 / 35 / 45	26 / 30	25 / 30	23 / 27
	In B/N	28 / 28 / 35 / 45	28 / 33	25 / 30	23 / 27
Tempo di riscaldamento	89 / 89 / 89 / 160 sec.		38 sec.	45 sec.	80 sec.
Dimensioni (LxPxA)	699 x 742 x 759 mm		565 x 755 x 790 mm	650 x 659 x 740 mm	620 x 670 x 950 mm
Peso	121 kg		116 kg	120 kg (senza RADF)	116 kg
Capacità toner (Nero /C.M.Y)	29k / 24k (6%)		26k / 14k (5%)	20k / 15k (5%)	18k / 15k (5%)
Pannello di controllo	Pannello a sfioramento a colori WVGA da 8.5"		Pannello a sfioramento a colori VGA da 7.8"	Pannello a sfioramento a colori WVGA da 8.5"	Pannello a sfioramento da 7"
Alimentatore documenti	RADF da 100 fogli opz.		RADF da 50 fogli opz.	RADF da 100 fogli di serie	RADF da 100 fogli di serie
Capacità carta	Di serie/Max.	1.200 / 3.700 fogli	1.150 / 4.950 fogli	1.100 / 3.100 fogli	1.100 / 5.600 fogli
	Bypass	100 fogli	50 fogli	100 fogli	100 fogli
	Cassetto opz.	550 fogli x 2	550 fogli x 2	500 fogli x 2	500 fogli x 2
	LCF	2.500 fogli	2.700 fogli	2.000 fogli	3.500 fogli
Grammatura carta	Cassetto	64 - 256 g/m ²	64 - 163 g/m ²	60 - 216 g/m ²	60 - 105 g/m ²
	F-retro	64 - 256 g/m ²	64 - 105 g/m ²	64 - 169 g/m ²	55 - 209 g/m ²
	Bypass	64 - 280 g/m ²	64 - 220 g/m ²	60 - 256 g/m ²	55 - 209 g/m ²
Formato carta max	320x460mm Carta banner (1200 mm)		320 x 457 mm Carta banner (630 mm)	A3+ Carta banner (600 mm)	305 x 457 mm
Opzioni di finitura	#1	1 / 50 / 1000 / No / No	1 / 50 / 500 / No / No	1 / 50 / 500 / No / No	1 / 50 / 500 / Opz. / No
Vassoio/Capacità pinzatura/	#2	2 / 50 / 2250 / Opz. / No	2 / 50 / 2000 / Opz. / No	2 / 50 / 1250 / No / No	1 / 30 / 1000 / Opz. / Sì
Capacità carta complessiva/	#3	2 / 50 / 2000 / Opz. / Sì	2 / 50 / 2000 / Opz. / Sì	2 / 50 / 1100 / Opz. / Sì	-
Foratura/ Pinzatura e piegatura a sella	Altro	-	Vassoio interno	Vassoio interno, vassoio per fascicolazione sfalsata	-
Funzioni di copiatura					
Tempo di produzione prima copia	A colori	8,4 / 8,4 / 8,4 / 6,8 sec.	8,9 sec.	9,7 sec.	8,9 sec.
	In B/N	6,5 / 6,5 / 6,5 / 5,2 sec.	5,9 sec.	6,3 sec.	6,3 sec.
Risoluzione	600 x 600 dpi		600 x 600 dpi	600 x 600 dpi	600 x 600 dpi
Zoom (Lastra esposizione/ RADF)	25 - 400% / 25 - 200%		25 - 400 % / 25 - 400 %	25 - 400 % / 25 - 400 %	25 - 400% / 25 - 200%
Memoria (Std./max.)	RAM	1.5 GB / 1.5 GB	1.5 GB / 1.5 GB	1 GB / 1 GB (Condivisi)	768 MB / 768MB
	HDD	80GB+	80GB	40GB (Condivisi)	40GB
Funzione di stampa					
Memoria (Std./Max.)	Di serie	1.5 GB / 1.5 GB (Condivisi)	1.5 GB / 1.5 GB (Condivisi)	1 GB / 1 GB (Condivisi)	640 MB / 640 MB
	Opzionale	80GB+ (Condivisi)	80GB (Condivisi)	40GB (Condivisi)	40GB (Condivisi)
Risoluzione	600 x 600 dpi		600 x 600 dpi 1200 x 1200 dpi (Testo/Linea)	2400 x 600 dpi (Con smoothing)	600 x 600 dpi 600 x 1200 dpi (PS3, B&N)
PDL	Standard	PCL6, PS3, XPS	PCL5c/6, UFR II	PCL5c/6, RPCS	PCL5c/6
	Opzionale	-	PS3	Adobe PostScript3	PS3
Font (Tipi)	PCL 80, PS 136		PCL 80, PS3 136	PCL 45, PS 136	PCL 80 / PS 136
Interfaccia	Standard	USB (High speed), 10BaseT/100BaseTX	10/100BaseT, USB 2.0 High speed	USB 2.0, 10/100BaseT	10/100BaseT, USB 2.0
	Opzionale	LAN Wireless, Bluetooth	-	IEEE1284, Bluetooth, LAN Wireless, IEEE1394	-
Controller EFI	Opzionale		No	No	No
Funzione di scansione					
Risoluzione	Di serie	100/150/200/300/400/600dpi	100/150/200/300/400/600dpi	100 - 600dpi	100/200/300/400/600dpi
	Opzionale	57 / 57 spm (300 dpi)	44 / 44 spm (300dpi)	50 / 35 spm(200dpi)	48 / 35 spm (200dpi)
Velocità max. di scansione (B/N/ Full Colour)	57 / 57 spm (300 dpi)		44 / 44 spm (300dpi)	50 / 35 spm(200dpi)	48 / 35 spm (200dpi)
Formato dati	TIFF, PDF, XPS, JPEG		TIFF, PDF, JPEG	TIFF, PDF, JPEG	TIFF, PDF, JPEG
Scansione a file (Protocollo)	SMB, FTP, IPX/SPX, USB		SMB, FTP	SMB, FTP	SMB, FTP, USB
Scansione a e-mail	Sì		Sì	Sì	Sì
Scansione TWAIN	Sì		Sì	Sì	Sì
Archivio documenti (funzione casella)	Sì		Sì	Sì	Sì
Internet Fax	Sì		Sì	Sì	Sì
Funzione fax					
Modo comunicazione/ velocità modem	Opzionale Super G3 / 33.6kbps		Opzionale Super G3	Opzionale Super G3	Opzionale Super G3
Compressione dati	JBIG, MMR, MR, MH		JBIG, MMR, MR, MH	JBIG, MMR, MR, MH	JBIG, MMR, MR, MH
Numero di linee (Di serie/Max.)	1 / 2		1 / 2	1 / 2	1 / 2
Rubrica	1000		1800	2000	999
Fax di rete	Sì		Sì	Sì	Sì
Funzioni di sicurezza					
Criptatura HDD	Di serie		Opzionale	-	Opzionale
Sovrascrittura dati HDD	Opzionale		Opzionale	Opzionale	Opzionale



Konica-Minolta bizhub C253/C353	Kyocera Mita KM-C2525/C3232/C4035	Panasonic DP-C264/C354	Xerox WorkCentre 7328/7335/7345
25 / 35	25 / 32 / 35	26 / 26	26 / 31 / 35
25 / 35	25 / 32 / 40	26 / 35	28 / 35 / 45
80 / 75 sec.	45 sec.	15 sec.	45 sec.
643 x 849 x 770 mm	605 x 668 x 745 mm	656 x 825 x 933 mm	"1,346 x 794 x 1,194 mm
99 kg	98(101*) kg	164 kg	257 kg*
24.5k (26k*) / 19k (20k*) (5%)	N/A	28k / 20k (5%)	26k / 16k (5%)
Pannello a sfioramento a colori WVGA da 8.5"	Pannello a sfioramento metà VGA	Pannello a sfioramento a colori VGA da 7.8"	Pannello a sfioramento a colori VGA da 8.4"
RADF opz., 100 fogli	RADF opz., 100 fogli	RADF di serie, 85 fogli	RADF di serie, 75 fogli
1.150 / 3650 fogli	1.100 / 4.100 fogli	1.150 / 2.250 fogli	620 / 3.140 fogli
150 fogli	100 fogli	50 fogli	100 fogli
500 fogli x 2	500 fogli x 2	550 fogli x 2	520 fogli x 3
2.500 fogli	3.000 fogli	-	2.000 fogli
64 - 256 g/m ²	64 - 105 g/m ²	64 - 105 g/m ²	55 - 220 g/m ²
64 - 256 g/m ²	64 - 105 g/m ²	64 - 105 g/m ²	55 - 220 g/m ²
64 - 271 g/m ²	60 - 220 g/m ²	55 - 220 g/m ²	55 - 220 g/m ²
311 x 457 mm	A3	A3	320 x 450 mm
Carta banner (1.200mm)			
2 / 50 / 1200 / Opz. / Opz.	1 / 50 / 3000 / No / No	1 / 30 / 500 / No / Sì	1 / 50 / 1000 / No / No
-	2 / 50 / 3200 / Opz. / Opz.	1 / 50 / 1000 / Opz. / Sì	2 / 50 / 3500 / Sì / No
-	-	-	2 / 50 / 200 / Sì / Sì
Separatore lavori, scomparto mail	Vassoio universale, Separatore lavori	-	-
11,7 / 8,5 sec	7,9 / 7,9 / 7,9 / 7,5 sec.	12 / 10,3 / 10,3 sec.	7,5 / 7,5 / 7,2 sec.
7,7 / 5,9 sec	5,9 / 5,9 / 5,9 / 5,5 sec.	12 / 7,3 / 6,2 sec.	5,7 / 5,7 / 4,8 sec.
1800 x 600dpi (con smoothing)	600 x 600 dpi	600 x 600 dpi	600 x 600 dpi
25 - 400 % / 25 - 400 %	25 - 400 % / 25 - 400 %	25 - 400 % / 25 - 400 %	25 - 400 % / 25 - 400 %
1 GB / 1 GB (Condivisi)	768 MB / 768 MB	512 MB / 512 MB (Condivisi)	1 GB / 1 GB (Condivisi)
60 GB (Condivisi)	40 GB	40 GB (Condivisi)	40 GB (Condivisi)
Standard	Standard	Standard	Standard
1 GB / 1 GB (Condiviso)	256 MB / 1 GB	512 MB / 512 MB (Condivisi)	1 GB / 1 GB (Condivisi)
60 GB (Condivisi)	Opz. 40 GB	40 GB (Condivisi)	40 GB (Condivisi)
1800 x 600 dpi (con smoothing)	600 x 600 dpi	600 x 600 dpi	1200 x 1200 dpi
PCL6c, PS3	PCL6/5e/5c, KPDL3, KC-GL	PCL6	PCL6/5e, PS3
-	-	Adobe PostScript3	-
PCL 80 / PS 137	PCL 80 / KPDL3 136	ND	PCL 80 / PS 136
10/100BaseT, USB 2.0	IEEE1284, USB2.0, 10/100BaseT	10/100BaseT, USB2.0	10/100BaseT
-	-	-	USB2.0, IEEE1284
Opzionale	No	No	No
Di serie	Di serie	Di serie	Opzionale
200/300/400/ 600dpi	200/300/400/600dpi	200/300/400/600dpi	200/300/400/600dpi
70 / 70 spm (300dpi)	32(40*)/32(35*)spm (600dpi)	35 (32*) / 31 spm	50 / 45 spm (200dpi)
TIFF, PDF, XPS, JPEG	TIFF, PDF, JPEG	TIFF, PDF, JPEG	TIFF, PDF, XPS, JPEG
FTP, SMB	FTP, SMB	FTP, SMB, SD card	SMB, FTP, IPX
Sì	Sì	Sì	Sì
Sì	Sì	-	Sì
Sì	Sì	-	-
Sì	-	Sì	Sì
Opzionale	Opzionale	Opzionale	Opzionale
Super G3	Super G3	Super G3	Super G3
JBIG, MMR, MR, MH	JBIG, MMR, MR, MH	JBIG, MMR, MR, MH	JBIG, MMR, MR, MH
1 / 2	1 / 2	1 / 2	1 / 3
2000	1000	200 / 1000 (Max.)	200
Sì	Sì	Sì	Sì
Opzionale	Opzionale	-	Di serie
Di serie	Opzionale	Opzionale	Di serie

*bizhub C353

*KM-C4035

*Con stazione di finitura

Capitolo 09 CONFRONTO CON LA CONCORRENZA



Produttore		TOSHIBA	Canon	Ricoh	Sharp
Modello		e-STUDIO2330C/2820C/3520C/4520C	iR C4080/C4580	Aficio MP C3500/C4500	MX-3501/4501
Caratteristiche generali					
Velocità di copiatura/stampa (ppm)	A colori	23 / 28 / 35 / 45	36 / 40	35 / 40	35 / 35
	In B/N	28 / 28 / 35 / 45	40 / 45	35 / 45	35 / 45
Tempo di riscaldamento		89 / 89 / 89 / 160 sec.	270 sec.	45 / 60 sec	240 sec
Dimensioni (LxPxA)		699 x 742 x 759 mm	620 x 899 x 889 mm (senza RADF)	670 x 677 x 760 mm	645 x 670 x 960 mm
Peso		121 kg	134 kg (senza RADF)	130 kg (con RADF)	123 kg
Capacità toner (Nero /C.M.Y)		29k / 24k (6%)	26k / 30k (5%)	23k / 17k (5%)	36k / 15k (5%)
Pannello di controllo		Pannello a sfioramento a colori WVGA da 8.5"	Pannello a sfioramento a colori VGA 7.8"	Pannello a sfioramento a colori WVGA 8.5"	Pannello a sfioramento 8.5"
Alimentatore documenti		RADF da 100 fogli opz.	RADF, 100 fogli, di serie	RADF, 100 fogli, di serie	RADF, 100 fogli, di serie (1 passaggio)
Capacità carta	Di serie/Max.	1.200 / 3.700 fogli	1.200 / 5.000 fogli	1.100 / 3.100 fogli	1.100 / 5.600 fogli
	Bypass	100 fogli	100 fogli	100 fogli	100 fogli
	Cassetto opz.	550 fogli x 2	550 fogli x 2	500 fogli x 2	500 fogli x 2
	LCF	2.500 fogli	2.700 fogli	2.000 fogli	3.500 fogli
Grammatura carta	Cassetto	64 - 256 g/m ²	64 - 209 g/m ²	60 - 216 g/m ²	60 - 105 g/m ²
	F-retro	64 - 256 g/m ²	64 - 209 g/m ²	64 - 169 g/m ²	55 - 209 g/m ²
	Bypass	64 - 280 g/m ²	64 - 253 g/m ²	60 - 256 g/m ²	55 - 209 g/m ²
Formato carta max		320x460mm Carta banner (1200 mm)	320 x 457 mm Carta banner (630 mm)	A3+ Carta banner (600 mm)	305 x 457 mm
Opzioni di finitura	#1	1 / 50 / 1000 / No / No	1 / 50 / 1000 / No / No	2 / 50 / 1100 / No / No	1 / 50 / 500 / Opz. / No
Vassoio/Capacità pinzatura/	#2	2 / 50 / 2250 / Opz. / No	2 / 50 / 4000 / Opz. / No	2 / 50 / 3250 / Opz. / No	1 / 30 / 1000 / Opz. / Sì
Capacità carta complessiva/	#3	2 / 50 / 2000 / Opz. / Sì	2 / 50 / 4000 / Opz. / Sì	2 / 50 / 2250 / No / Sì	-
Foratura/ Pinzatura e	Altro	-	-	Vassoio per fascicolazione sfalsata	-
piegatura a sella					
Funzioni di copiatura					
Tempo di produzione prima copia	A colori	8,4 / 8,4 / 8,4 / 6,8 sec.	9,6 sec.	8,0 / 6,9 sec.	6,9 sec.
	In B/N	6,5 / 6,5 / 6,5 / 5,2 sec.	6,7 sec.	4,9 / 3,9 sec.	4,7 / 4,1 sec.
Risoluzione		600 x 600 dpi	600 x 600 dpi	600 x 600 dpi	600 x 600 dpi
Zoom (Lastra esposizione/ RADF)		25 - 400% / 25 - 200%	25 - 400% / 25 - 400%	25 - 400 % / 25 - 400 %	25 - 400% / 25 - 200%
Memoria (Std./max.)	RAM	1.5 GB / 1.5 GB	1.5 GB / 1.5 GB	1 GB / 1 GB (Condivisi)	768 MB / 768MB
	HDD	80GB+	80GB	80GB (Condivisi)	80GB
Funzione di stampa		Di serie	Opzionale	Di serie	Di serie
Memoria (Std./Max.)	RAM	1.5 GB / 1.5 GB (Condivisi)	1.5 GB / 1.5 GB (Condivisi)	1 GB / 1 GB (Condivisi)	640 MB / 640 MB
	HDD	80GB+ (Condivisi)	80GB (Condivisi)	80GB (Condivisi)	80GB (Condivisi)
Risoluzione		600 x 600 dpi	600 x 600 dpi 1200 x 1200 dpi (Testo/Linea)	2400 x 600 dpi (Con smoothing)	600 x 600 dpi 600 x 1200 dpi (PS3, B&N)
PDL	Standard	PCL6, PS3, XPS	PCL5c/6, UFR II	PCL5c/6, RPCS	PCL5c/6
	Opzionale	-	PS3	Adobe PostScript3	PS3
Font (Tipi)		PCL 80, PS 136	PCL 80, PS3 136	PCL 45, PS 136	PCL 80 / PS 136
Interfaccia	Standard	USB (High speed), 10BaseT/100BaseTX	10/100BaseT, USB 2.0 High speed	USB 2.0, 10/100BaseT	10/100BaseT, USB 2.0
	Opzionale	LAN Wireless, Bluetooth	-	IEEE1284, Bluetooth, LAN Wireless, IEEE1394	-
Controller EFI		Opzionale	Opzionale	No	Sì
Funzione di scansione					
Risoluzione		Di serie	Opzionale	Di serie	Di serie
Velocità max. di scansione (B/N/ Full Colour)		100/150/200/300/400/600dpi	100/150/200/300/400/600dpi	100 - 600dpi	100/200/300/400/600dpi
Formato dati		TIFF, PDF, XPS, JPEG	TIFF, PDF, JPEG	TIFF, PDF, JPEG	TIFF, PDF, JPEG
Scansione a file (Protocollo)		SMB, FTP, IPX/SPX, USB	SMB, FTP	SMB, FTP	SMB, FTP, USB
Scansione a e-mail		Sì	Sì	Sì	Sì
Scansione TWAIN		Sì	Sì	Sì	Sì
Archivio documenti (funzione casella)		Sì	Sì	Sì	Sì
Internet Fax		Sì	Sì	Sì	Sì
Funzione fax					
Modo comunicazione/ velocità modem		Opzionale	Opzionale	Opzionale	Opzionale
Compressione dati		Super G3 / 33.6kbps	Super G3	Super G3	Super G3
Numero di linee (Di serie/Max.)		JBIG, MMR, MR, MH	JBIG, MMR, MR, MH	JBIG, MMR, MR, MH	JBIG, MMR, MR, MH
Rubrica		1 / 2	1 / 2	1 / 2	1 / 2
Fax di rete		1000	1800	2000	999
Fax di rete		Sì	Sì	Sì	Sì
Funzioni di sicurezza					
Criptatura HDD		Di serie	Opzionale	-	Opzionale
Sovrascrittura dati HDD		Opzionale	Opzionale	Opzionale	Opzionale



**Konica-Minolta
bizhub C451**

45
45
85 sec.
650 x 777 x 1,150 mm
Circa 190 kg
45k / 27k (5%)
Pannello a sfioramento a colori WVGA da 8.5"
RADF, 100 fogli, opz.
3.650 / 6.650 fogli
150 fogli
-
3.000 fogli
64 - 256 g/m ²
64 - 256 g/m ²
64 - 300 g/m ²
311 x 457 mm
Carta banner (1.200mm)
2 / 50 / 1200 / Opz. / Opz.
2 / 50 / 3100 / Opz. / No
2 / 50 / 3100 / Opz. / Si
Inseritore, Scomparto mail
6.5 sec.
4.8 sec.
1800 x 600dpi (con smoothing)
25 - 400 % / 25 - 400 %
1 GB / 1 GB (condiviso)
60 GB (condivisi)
Di serie
1 GB / 1 GB (condiviso)
60 GB (condivisi)
1800 x 600 dpi (con smoothing)
PCL6c, PS3
-
PCL 80 / PS 137
10/100BaseT, USB 2.0
-
Opzionale
Di serie
200/300/400/ 600dpi
70 / 70 spm (300dpi)
TIFF, PDF, XPS, JPEG
FTP, SMB
Si
Si
Si
Si
Opzionale
Super G3
JBIG, MMR, MR, MH
1 / 2
2000
Si
Opzionale
Di serie

Alcuni potenziali clienti di questo segmento di mercato sono degli utenti che acquisteranno per la prima volta un MFP. La maggior parte però dispone già di un MFP considerato tuttavia inadeguato per diverse ragioni. Determinare il loro volume di stampe/copie a colori. Chiedere al potenziale acquirente cosa stanno cercando esattamente e perché. Queste informazioni sono indispensabili per una presentazione di vendita efficace che tenga conto di tutte le esigenze del cliente. Quando si decide il modello più adatto da proporre prevedere sempre un certo margine nel caso in cui il cliente manifesti l'esigenza di una velocità di stampa superiore.

Uffici generici



Tipo di
utente
1

Utente che attualmente utilizza un MFP in bianco e nero

Caso A

Utenti che stampano principalmente documenti MS-Office o simili e non sono interessati ad un MFP a colori.

Approccio

Accentuare il fatto che il colore sta ormai diventando uno standard per praticamente tutti i documenti aziendali. Questo perché gli MFP a colori sono molti efficienti e utili nell'attività degli uffici. Occorre far comprendere ai clienti tutti i vantaggi che l'acquisto di un MFP a colori Toshiba può apportare. Ad esempio, prestazioni superiori, un'immagine Corporate più professionale e una comunicazione più efficace delle informazioni, in particolare grazie alla possibilità di utilizzare schemi/grafici a colori. Inoltre, con un MFP a colori si possono realizzare all'interno dei lavori di solito assegnati a centri copia/stampa esterni, con evidente risparmio dei costi. Questi sistemi permettono anche di realizzare un archivio elettronico e di acquisire dei documenti a colori mediante scansione. Infine, caratteristica per nulla trascurabile, la facilità operativa è identica a quella degli MFP in bianco e nero.

Caso B

Utenti che dispongono di una copiatrice in bianco e nero di facile utilizzo, preoccupati di dover passare ad un MFP "più complesso".

Approccio

Questi MFP Toshiba eliminano queste perplessità. Spiegare come sia stata incrementata la facilità operativa rispetto ai convenzionali MFP in B/N. Infatti, questi sistemi sono stati accuratamente progettati proprio per garantire un funzionamento semplice e facile da apprendere. Ad esempio, la sequenza di controllo dell'interfaccia utente notevolmente semplificata e un ampio display a colori WVGA di facile lettura contribuiscono ad agevolare gli utenti nell'esecuzione dei loro lavori. L'esclusiva funzione "Modelli" di Toshiba minimizza gli interventi dell'operatore nell'impostazione e nell'immissione dei parametri ed elimina la necessità di dover configurare ogni volta le impostazioni di maggiore utilizzo.

Caso C

Utenti che sono attratti dal basso costo delle copiatrici in bianco e nero e preoccupati dei costi elevati di gestione delle copiatrici a colori.

Approccio

Insistere sul fatto che le prime impressioni sono ingannevoli. Occorre considerare il quadro generale dei costi. È vero che il costo di una copiatrice in B/N può essere inferiore al costo di un MFP a colori. Ma questo semplicemente perché le funzioni offerte sono limitate e la qualità di riproduzione non è eccezionale. Certamente non è quel grande affare che molti clienti possono pensare. Far notare al cliente che la possibilità di gestire internamente i lavori a colori permette di risparmiare sui costi di un centro di stampa esterno. Gli MFP a colori Toshiba permettono agli utenti un ulteriore risparmio sui costi grazie all'ampia gamma di nuove funzioni quali la gestione più efficiente dei documenti a colori, la conversione dei documenti cartacei in documenti elettronici mediante scansione, la stampa in fronte-retro/Nin1, la connettività alla rete e la automatizzazione praticamente illimitata dei processi. Anche i vantaggi derivanti dalla collaudata affidabilità dei sistemi e delle funzioni gestionali di Toshiba contribuisce a contenere il costo totale di possesso (TCO). Per gli utenti che non hanno l'esigenza di cicli intensivi di stampe, la serie e-STUDIO451C Colour Capable può rappresentare una valida alternativa.

**Tipo di
utente
2**

Utenti che attualmente utilizza una copiatrice a colori a 4 passaggi

Caso A

Utenti che hanno frequenti problemi di guasti e di manutenzione.

Approccio

Accertare la situazione attuale dell'utente e il volume di stampe a colori. Solitamente, gli utenti dichiarano un volume elevato di stampe a colori. Consigliare la Serie e-STUDIO4520C agli utenti con cicli intensivi di stampe a colori. La serie e-STUDIO4520C offre performance elevate e affidabili sia a colori che in B/N in grado di risolvere i loro problemi.

Caso B

Utenti che sono invece soddisfatti delle prestazioni della loro attuale copiatrice.

Approccio

Verificare innanzitutto il volume di stampe a colori dell'utente. Se il volume è basso, consigliare la serie e-STUDIO 451C; vendere un modello a singolo passaggio ad utenti con bassi volumi di stampe a colori presuppone un inutile deterioramento dei materiali di consumo e costi di assistenza superflui, riconducibili al fatto che il toner a colori viene utilizzato anche nella copiatura in B/N.

**Tipo di
utente
3****Utenti che attualmente utilizza un MFP a colori****Caso A**

Utenti con cicli di stampa impegnativi, convinti che la loro attuale copiatrice non riesca a sostenere i ritmi di lavoro richiesti.

Approccio

Identificare chiaramente il volume di stampe dell'utente, compresa la velocità di stampa della macchina. I modelli MFP a colori più vetusti non hanno una velocità adatta a sostenere ritmi di lavoro intensi. La serie e-STUDIO4520C offre elevate prestazioni di velocità, sia di acquisizione che di stampa, per rispondere alle esigenze dei cicli di stampa più intensi. Tuttavia, per gli utenti con esigenze di velocità, produttività e durata ancora più elevate, la soluzione ideale da consigliare è la serie e-STUDIO6530C.

Caso B

Utenti che utilizzano con frequenza la scansione e che richiedono quindi funzionalità di scansione più evolute.

Approccio

Illustrare le sofisticate funzioni integrate su questi sistemi, l'elevata qualità delle immagini, l'alta velocità e l'avanzata connettività in rete che, insieme, velocizzano l'invio e l'archiviazione delle immagini acquisite. Queste funzioni orientate all'efficienza includono anche la funzione di rilevamento delle pagine bianche che tralascia automaticamente le pagine che non sono scritte. Inoltre, dal momento che la Scansione a USB permette di acquisire i dati direttamente su una chiave USB, si possono acquisire le immagini senza configurare le impostazioni di rete. L'Anteprima di scansione permette invece un agevole controllo degli eventuali errori. Infine, la funzione Slim PDF riduce notevolmente la dimensione dei file con minima perdita della qualità delle immagini. Spiegare all'utente come questi nuovi MFP a colori e-STUDIO possano essere utilizzati come sistemi centralizzati di scansione/copiatura/stampa.

**Tipo di
utente
4****Utente con esigenze diverse****Caso A**

Utenti che dispongono di una stampante laser e di una copiatrice.

Approccio

Il ricorso a due periferiche separate per le attività di stampa e copiatura è costoso e inefficiente. Acquistare due periferiche è più costoso che comprare un'unica periferica multifunzione. Senza contare che in tal caso si devono anche acquistare e stoccare i materiali di consumo per due diverse apparecchiature. La soluzione di un MFP a colori riduce i costi di gestione e incrementa la produttività grazie all'integrazione di molteplici funzionalità, stampa/scansione/copiatura a colori e fax, in un'unica unità compatta. Questa soluzione agevola l'operatività, semplifica la manutenzione e assicura un'integrazione immediata dell'MFP e-STUDIO a colori con altri dispositivi

Caso B

Utenti che affidano ad un centro esterno la loro produzione documentale a colori.

Approccio

In poche parole: la produzione di elevati volumi di materiali a colori affidata a centri di stampa esterni rappresenta per l'azienda un costo inutile. Focalizzare l'attenzione sui vantaggi economici derivanti dalla possibilità di realizzare all'interno i lavori a colori con la serie e-STUDIO4520C. La gestione interna della stampa a colori è più veloce e più conveniente poiché tutta l'attività è gestibile in un unico punto (senza costi di invio e di ritiro dei lavori al/dal centro di stampa esterno) dal personale dell'ufficio. Non è richiesta alcuna formazione specifica; tutte le operazioni sono facilmente eseguibili e su questa serie le impostazioni sono state ridotte al minimo. Il collegamento di un finisher opzionale rende disponibile un'ampia gamma di funzioni di finitura. Oltre alla normale documentazione, si possono anche realizzare dei lavori più professionali con la stampa su carta impermeabile e su carta banner.

Caso C

Utenti particolarmente interessati alla sicurezza.

Approccio

Accentuare come Toshiba offra un'elevata sicurezza integrata senza compromessi in termini di operatività grazie ad un'ampia gamma di avanzate funzioni mirate alla protezione dei dati. Queste funzioni includono la crittatura di serie del disco fisso e il kit opzionale di sovrascrittura dei dati memorizzati sull'HDD dell'MFP. Il nostro sistema di autenticazione utente con l'opzione e-BRIDGE ID Gate assicura l'identificazione e l'accesso istantaneo degli utenti autorizzati. La funzione di filtro degli indirizzi IP/MAC previene l'accesso di personale non autorizzato al sistema. Il formato PDF protetto, con crittatura di alto livello dei file PDF generati, è un'altra delle numerose funzioni di sicurezza volte a garantire agli utenti un'assoluta tranquillità circa la protezione dei loro dati.

Caso D

Utenti sensibili alle tematiche ambientali e che desiderano acquistare un MFP a colori eco-compatibile.

Approccio

Iniziare la presentazione esaltando il design ecologico dei sistemi Toshiba, attestato dalla compatibilità con i più rigorosi standard ambientali internazionali, quali il programma Energy Star, il marchio Blue Angel e la direttiva RoHs). Le parti in plastica di questi sistemi non contengono alogenati e Toshiba sta compiendo tutti gli sforzi possibili per ridurre i livelli anche delle altre sostanze pericolose. Inoltre, l'elegante involucro esterno, accuratamente rifinito, si integra in modo armonico in qualunque ambiente d'ufficio.





Specifiche generali

Metodo di copiatura/stampa	Metodo elettrofotografico indiretto
Tipo	Da tavolo
Metodo di scansione originali	Sensore CCD lineare a 3 linee
Risoluzione	Scansione: 600 x 600 dpi Stampa: 600 x 600 dpi
Scala di grigi	256 gradazioni
Tipo di ripiano degli originali	Lastra di esposizione fissa (in opzione: RADF o Copri-originale)
Formati originali accettati	Massimo A3
Formati carta accettati	Cassetto: Massimo A3, Minimo A5-R Bypass: Massimo 320x460mm, Minimo A6, Carta banner (Fino a 305 x 1200mm)
Capacità carta	Di serie 1.200 fogli, Massimo 3.700 fogli Di serie: 2 cassette (550 fogli x 2) e Bypass (100 fogli) Opzionale: Cassetto di alta capacità (LCF) (2.500 fogli), Piedistallo a un cassetto (550 fogli), Cassetto opzionale per PFP (550 fogli)
Grammature carta accettate	Cassetto / ADU: 64 - 256 g/m ² Bypass: 64 - 280 g/m ² (alimentazione di foglio singolo/fogli multipli)
Unità fronte-retro automatica	Di serie
Uscita carta	A faccia in giù/vassoio di uscita interno
Processore	PowerPC Freescale7448 867 MHz
Memoria (in condivisione per tutte le funzioni di elaborazione immagine)	Memoria principale: di serie 1 GB Memoria pagina: di serie 512 MB Disco fisso: 80 GB+*
	*Se riferito al disco fisso, per GB si intende un miliardo di byte.
Tempo di riscaldamento	30 secondi circa dal modo risparmio energia
Contatore	Elettronico
Alimentazione elettrica e consumi	Max 2.0 kW (220-240V)
Dimensioni (L x P x A)	699 x 742 x 759 mm Con piedistallo (o LCF): 699 x 742 x 1.036 mm *Profondità modificabile mediante orientamento del pannello di controllo.
Peso	Circa 121 kg
Funzioni speciali	Risparmio energia automatico, Timer settimanale, Notifica via e-mail, Modelli, Filtro IP, Codici di reparto (1.000), Autenticazione utente (10.000 utenti)

Specifiche copiatrice

Velocità di copiatura	A colori:	23/28/35/45* cpm (A4) 12/16/18/22* cpm (A3)
	Bianco & Nero:	28/28/35/45* cpm (A4) 16/16/18/22* cpm (A3)
	*Velocità per e-STUDIO2330C/2820C/3520C/4520C, rispettivamente.	
Numero di copie	Fino a 999 copie (inserimento mediante tasti numerici)	
Rapporto di riproduzione	Da 25 % a 400 %, ad incrementi dell'1 % (lastra di esposizione), Da 25 % a 200 %, ad incrementi dell'1 % (RADF)	
Formato originale/copia	A3 - A5-R	
Tempo di produzione prima copia	A colori:	6,8 secondi (eS4520C) / 8,4 secondi (eccetto eS4520C)
	Bianco & Nero:	5,2 secondi (eS4520C) / 6,5 secondi (eccetto eS4520C)
Modo originale	Full Colour: Testo/Foto, Testo, Foto, Immagine stampata, Mappa Bianco & Nero: Testo/Foto, Testo, Foto, Smoothing immagine ACS: Testo/Foto, Testo, Immagine stampata Monocromia: Testo, Testo/Foto, Foto, Immagine stampata, Mappa 2 colori: Testo/Foto, Testo, Immagine stampata	
Controllo densità immagine	Automatico/Manuale (11 livelli)	
Funzioni speciali	Interruzione, Pagine contrapposte, Cancellazione bordi, Spostamento immagine, Evidenziatura/Mascheratura, APS/AMS, Guida in linea/Info, Avvio automatico del lavoro, Cambio automatico del cassetto, Modo fronte/retro automatico, Copertina, Foglio divisorio, Modo Fascicolazione automatica, Originali in formati misti, Zoom anamorfico X-Y, Immagine speculare, Alternanza, Modo 2 in 1 /4 in 1, Numerazione pagina, Stampa Data/Ora, Prenotazione lavoro, Rotazione immagine, Direzione immagine, Modo carta spessa, Indicazione volume carta, Inversione negativo, Cancellazione bordo centrale, Copia bozza, Costruisci lavoro, Ometti pagine bianche, Cancellazione bordo esterno dell'originale	

Specifiche stampante

Processore	PowerPC Freescale7448 867 MHz (In condivisione per tutte le funzioni di elaborazione immagine)
Risoluzione di stampa	600 dpi x 600 dpi (8 bit)
Velocità di stampa	A colori: 23/28/35/45* ppm (A4) 12/16/18/22* ppm (A3) B/N: 28/28/35/45* ppm (A4) 16/16/18/22* ppm (A3)
	*Velocità per e-STUDIO2330C/2820C/3520C/4520C, rispettivamente.
Interfaccia	Di serie: Ethernet 10Base-T/100Base-TX, USB 2.0(High speed) Opzionale: LAN Wireless (IEEE802.11b/g), Bluetooth (HCRP/BIP/OPP/FTP)
Linguaggio di stampa	PCL6 (compatibile), PostScript3 (compatibile), XPS
Font residenti	Font PCL: 80 font, PS font: 136 font
Sistemi operativi supportati	Windows2000/XP/Vista/server 2003 Mac OS X(10.1/10.2/10.3/10.4/10.5) Solaris (2.6/2.7/7.8/8/9), HP-UX (10.20/11.x), AIX (4.3.3), Linux (Redhat 7.x/8.x/9.x, Redhat Enterprise WS2, SuSE Linux ver. 7.x/8.x/9.x, Mandrake Linux ver. 7.x/8.x/9.x, Turbo Linux 8/10), SCO (UnixWare7/OpenUnix8)
Protocolli di rete	IPX/SPX, TCP/IP(IPv4/IPv6), EtherTalk, NetBIOS su TCP/IP
Indirizzi IP	IP statico, IP automatico, DHCP, DNS dinamico, DDNS sicuro, IPv6
Protocolli di stampa	Stampa Windows (SMB), LPR/LPD, IPP ver1.1, NetWare P-SERVER con NDS/Binary/TOSHIBA NPDS Gateway/ LPD con iPRINT, Apple Talk PAP o EtherTalk, Port9100 (bidirezionale), Bluetooth (HCRP/BIP/OPP/FTP)
Stampa diretta USB	JPEG, XPS, PDF, PDF Protetto, Slim PDF (Creato dalla serie e-STUDIO)
Software client	Driver di stampa Windows, filtro di stampa UNIX, driver di stampa Macintosh (PPD), utility di gestione periferica in rete (TopAccessDocMon)
Funzioni speciali	Stampa programmata, Stampa riservata, Stampa bozza, Stampa modulo elettronico, Memorizza a e-Filing, Copertina iniziale, Copertina finale, Inserimento pagine divisorie, Modo opuscolo, Stampa di più pagine su un unico foglio (N in 1), Filigrana, Risparmio toner, Mezzitoni, Usa nero per tutto il testo, Stampa SSL per IPP, stampa e-mail, stampa FTP

Specifiche scanner

Tipo di collegamento	Rete (Ethernet)
Risoluzione di scansione	600, 400, 300, 200, 150, 100 dpi
Velocità di scansione	57 spm (A4 at 100, 150, 200, 300, 400 dpi)
(modo Full Colour)	53 spm (A4 at 400 dpi)
	45 spm (A4 at 600 dpi)
Formato file	PDF (Slim PDF, PDF protetto), TIFF, XPS, JPEG
Numero di pagine	Fino a 1.000 pagine (o fino all'esaurimento della memoria del disco fisso)
Capacità disco fisso	10 GB*
	*Se riferito al disco fisso, per GB si intende un miliardo di byte.
Compatibilità	TWAIN, Remote TWAIN, WS Scan
Agenti di scansione	Scansione a file, Scansione a e-mail, Scansione a e-filing, Scansione USB
Modo originale	Foto, Testo/Foto, Testo, Immagine stampata
Protocollo	Scansione a file: SMB, FTP, IPX/SPX, Netware su TCP/IP
	Scansione a e-mail: SMTP, MIME (Base64)
	WS Scan: servizi Web periferica (driver WIA Toshiba)
Funzioni speciali	Modelli lavoro con agenti multipli di scansione, Rubrica (Scansione a e-mail), Ricerca LDAP (Scansione a e-mail), Regolazione sfondo, Anteprima di scansione, Ometti pagine bianche, Cancellazione bordo esterno dell'originale

Specifiche Internet Fax

Connettività	T.37 (Simple mode)
Formato file	TIFF-S
Risoluzione	Standard (8 x 3.85 punti/mm), Fine (8 x 7.7 punti/mm)
Formato documento	A3, B4, A4, A4-R, A5, B5, B5-R, A5-R, Folio
Rubrica	1.000 destinazioni
	(Condivisa anche per i numeri di fax se è installato il modulo FAX opzionale)
Trasmissione sequenziale	Massimo 400 contatti per lavoro (inclusi i numeri di fax)
Dimensione massima messaggio	Massimo 30MB
Divisione del messaggio	Pagina per pagina
Formato accettato	TIFF-S, TIFF-F, TIFF-J, TIFF-FX
Metodo di ricezione	SMTP, POP3
Funzioni speciali	On Ramp Gateway, Off Ramp Gateway, Inoltro dei messaggi in arrivo (Invio a file, Invio a e-mail, Invio a Internet Fax, Invio a casella, Agenti multipli per mailbox)

Specifiche fax tradizionale (Opzione: GD-1250)

Formato immagine su PSTN	JBIG, MMR, MR, MH
Risoluzione	Standard (8 x 3.85 dots/mm), Fine (8 x 7.7 punti/mm), Super Fine (8 x 15.4 punti/mm), Ultra Fine (16 x 15.4 punti/mm)
Formato documento	A3 - A5-R
Compatibilità	Super G3, G3
Velocità modem	33.6kbps - 2.4kbps (con fallback automatico)
Velocità di trasmissione	Circa 3 secondi
Protocollo di comunicazione	TU-T T.30
Capacità memoria	In trasmissione: 500MB (HDD) In ricezione: 200MB (HDD)
Funzioni di trasmissione	Trasmissione diretta, Trasmissione da memoria, Trasmissione Differita, Trasmissione di qualità (trasmissione a bassa velocità), Trasmissione rilanciata, Ripristino trasmissione (max. 24 ore), Trasmissione con priorità, Trasmissione a numero alternativo, Trasmissione intelligente
Funzioni speciali	Seconda linea opzionale, Impostazione di un cassetto dedicato per la ricezione dei fax (Impostazione utente)

Specifiche e-Filing

Numero di caselle	Casella pubblica: 1 Caselle riservate: 200
Numero di pagine	200 pagine per documento
Numero di cartelle	100 cartelle per casella
Numero di documenti	400 per casella/cartella
Capacità del disco fisso	14 GB*
<small>* Se riferito al disco fisso, per GB si intende un miliardo di byte.</small>	
Archiviazione in casella (agente singolo) ..	Copia in casella, Stampa in casella, Invio fax ricevuto in casella, Invio Internet Fax ricevuto in casella, Scansione in casella
Archiviazione in casella (agente multiplo) ...	Copia e archiviazione in Casella, Stampa e archiviazione in Casella, Fax ricevuto a File e archiviazione in Casella, Internet Fax ricevuto a File e archiviazione in Casella, Fax ricevuto a e-mail e archiviazione in Casella, Internet Fax ricevuto a e-mail e archiviazione in Casella, Fax ricevuto a Fax/Internet Fax rilanciato e archiviazione in Casella, Internet Fax ricevuto a Internet rilanciato e archiviazione in Casella, Fax a mailbox e archiviazione in casella, Scansione a file e archiviazione in Casella, Scansione a e-mail e archiviazione in Casella
Stampa/Invio da casella	Casella a stampa, Casella a e-mail
Software client (Stampa/invio in rete)	Driver TWAIN (disponibile in Windows 2000/XP/2003/Vista), File Downloader (disponibile in Windows 2000/XP/2003/Vista)
Funzioni speciali	
Utility web e-filing:	Modifica casella, Visualizza documento, Modifica cartella, Modifica documento, Modifica pagina, Archivia
Pannello di controllo:	Modifica casella, Modifica cartella

Opzioni di gestione carta

*In assenza di specifiche, la grammatura carta è di 80 g/m²



Alimentatore con inversione automatica degli originali (RADF) MR-3018

Capacità	100 fogli (A3 - A5-R)
Inserimento originale	A faccia in su
Formato originale	A3 - A5-R
Grammatura carta originale	35-157 g/m ² (Solo fronte)
	50-157 g/m ² (F-retro)
Dimensioni (L x P x A)	600 x 523 x 135 mm
Peso:	12,5 kg



Piedistallo di alimentazione carta (PFP) KD-1023

Capacità	Massimo 550 fogli o un'altezza risma di 60,5 mm
Formato carta	A3 - A5-R
Grammatura carta	64-256 g/m ²
Dimensioni (L x P x A)	623 x 642,3 x 320 mm (con Stabilizzatore)
	530 x 560,6 x 320 mm (senza Stabilizzatore)
Peso:	21,3 kg



Cassetto opzionale per piedistallo MY-1032

Capacità	Massimo 550 fogli o un'altezza risma di 60,5 mm
Formato carta	A3 - A5-R
Grammatura carta	64-256 g/m ²
Dimensioni (L x P x A)	526 x 553,5 x 107 mm
Peso	3,7 kg



Cassetto di alta capacità (LCF) KD-1024

Capacità	Massimo 2500 fogli o un'altezza risma di 137,5 mm
Formato carta	A4
Grammatura carta	64-105 g/m ²
Dimensioni (L x P x A)	623 x 642,3 x 307,5 mm (con Stabilizzatore)
	530 x 560,6 x 307,5 mm (senza Stabilizzatore)
Peso	26,7 kg



Stazione di finitura (appesa) MJ-1031

Vassoi	1
Capacità vassoio	1.000 fogli o un'altezza risma di 130 mm (A4, B5, A5-R) 500 fogli o un'altezza risma di 65 mm (B5-R, A4-R, B4, A3, Folio)
Formato e grammatura carta	Da 320 x 460 mm ad A5-R / 64-280g/m ² <small>*Non è consentita la pinzatura di fogli con grammatura carta oltre a 105g/m² o un formato superiore all'A3.</small>
Posizione di pinzatura	1 posizione
Capacità punti	50 fogli (A4, B5) 30 fogli (A4-R, B4, A3, Folio)
Capacità vassoio in modalità pinzatura ..	30 fascicoli, 1.000 fogli o 130 mm (A4, B5) 30 fascicoli, 500 fogli o 65 mm (A4-R, B4, A3, Folio)
Dimensioni (L x P x A)	411 x 594.5 x 383 mm
Peso	Circa 12 kg



Stazione di finitura (con pinzatura e piegatura a sella) MJ-1030

Vassoi	2
Capacità vassoio (superiore e inferiore) ..	1.000 fogli o un'altezza risma di 147 mm (A4, B5, A5-R) 500 fogli o un'altezza risma di 73,5 mm (A4-R, B4, A3, B5-R, FOLIO)
Formato e grammatura carta	Da 320 x 460 mm a A5-R, Carta banner / 64-280g/m ² <small>*Non è consentita la pinzatura di fogli con grammatura carta oltre a 105g/m² o un formato superiore all'A3.</small>
Posizione di pinzatura	5 posizioni
Capacità punti	50 fogli (A4, B5) 30 fogli (A3, B4, A4-R, FOLIO)
Capacità vassoio in modalità pinzatura (superiore e inferiore)	30 fascicoli o 1.000 fogli o 147 mm (A4, B5) 30 fascicoli o 500 fogli o 73.5 mm (A3, B4, A4-R, FOLIO)
Formato e grammatura carta per piegatura e pinzatura a sella	A3, B4, A4-R / 64-105g/m ²
Capacità punti per piegatura e pinzatura a sella	15 fogli
Capacità vassoio per piegatura e pinzatura a sella	10 fascicoli (11 - 15 fogli) 20 fascicoli (6 - 10 fogli) 25 fascicoli (2 -5 fogli)
Dimensioni (L x P x A)	649 x 657 x 1086 mm
Peso	Circa 70 kg



Stazione di finitura (Multi-posizione) MJ-1101

Vassoi	2
Capacità vassoio di finitura	2.000 fogli o un'altezza risma di 250 mm (A4, B5, A5-R) 1.000 fogli o un'altezza risma di 140 mm (A4-R, B4, A3, B5-R, FOLIO)
Capacità vassoio fisso	250 fogli o un'altezza risma di 36,75 mm (A4, B5, A5-R) 125 fogli o un'altezza risma di 18.5 mm (A4-R, B4, A3, B5-R, FOLIO)
Formato e grammatura carta	Da 320 x 460 mm a A5-R, Carta banner / 64-280g/m ²

*Non è consentita la pinzatura di fogli con grammatura carta oltre a 105g/m² o un formato superiore all'A3.

Posizione di pinzatura 3 posizioni

Capacità punti	50 fogli (A4, B5) 30 fogli (A3, B4, A4-R, FOLIO)
Dimensioni (L x P x A)	535 x 598 x 1092 mm
Peso	Circa 34 kg

Unità di foratura MJ-6004E/F/S (per MJ-1024)

Tipo e posizione dei fori	MJ-6004E - 2 fori (Passo: 80 mm), MJ-6004F - 4 fori (Passo: 80 mm),
Dimensioni (L x P x A)	112 mm x 617 mm x 378 mm
Peso	Circa 9 kg

Unità di foratura MJ6101E/F/S (per MJ-1101)

Tipo e posizione dei fori	MJ-6101E - 2 fori (Passo: 80 mm), MJ-6101F - 4 fori (Passo: 80 mm),
Dimensioni (L x P x A)	112mm x 573 mm x 323 mm
Peso	Circa 7 kg

Altri accessori opzionali

Copri-originale KA-3511PC, Piano di lavoro KK-3511, Kit di collegamento KN-4520, Scheda seconda linea fax GD-1260, Kit di sovrascrittura dei dati GP-1070, Kit IP Sec GP-1080, Kit Meta Scan GS-1010, Kit Servizi Web GS-1020, Adattatore per LAN Wireless GN-1050, Modulo Bluetooth GN-2010, Antenna per LAN Wireless e Bluetooth GN-3010, e-BRIDGE ID Gate (HID: KP-2004, Mifare : KP-2005), Scheda di accelerazione elaborazione immagini GE-1170, Kit cablaggio per controller a gettoniera GQ-1110

CONTROLLER EFI Fiery (OPZIONALE) GA-1211

Caratteristiche del sistema

Tipo di controller	integrato (installato sul retro dell'MFP)
CPU	Intel Celeron 2GHz
Memoria principale	512MB
Disco fisso	80GB+
System Core	System 8e
Sistema operativo di rete	Windows 2000/XP/2003 server/Vista, Mac OS X, NetWare 4.2(NDS), NetWare5.1(NDPS), NetWare6.0/6.5/7.0
Indirizzo IP	IP statico, BOOTP, DHCP
Adobe RIP Ver.	CPSI 3017
Tecnologia RIP Enhance	efi Smart RIP versione 2
Interfaccia	Standard 10/100 BaseT, USB 2.0 (High Speed)
Protocolli	TCP/IP (IPv6 supportato), EtherTalk, IPX/SPX, NetBIOS su TCP/IP
Funzione di sicurezza	IP sec, Filtrazione IP, Secure Erase (Opz.)

Funzione stampante

Risoluzione di stampa	600dpi x 600dpi, 8bit
Linguaggio di stampa	Adobe PS3, emulazione PCL
Driver di stampa	Driver Fiery per Windows2000/XP/2003/Vista, PPD per Mac OS X / Mac OS X Intel version
Protocolli di stampa	SMB, LPR, IPP, NetWare PSERVER con NDS, AppleTalk, Port9100
Funzioni speciali	Autenticazione utente per la stampa mediante LDAP, Stampa opuscolo, Stampa diretta PDF, Stampa diretta su supporto USB, Stampa su supporti misti, Stampa con sicurezza, Colour Matching standard con efi ColorWise

Funzione scanner

Velocità di scansione (300dpi)	57 spm (in tutte le modalità di scansione)
Risoluzione di scansione	600, 400,300, 200, 150, 100 dpi
Modalità di scansione	A colori, in scala dei grigi, in B/N
Formato file	PDF, JPEG, TIFF v6
Agente di scansione	Scansione a file (SMB, FTP, Locale/Mailbox), Fiery Remote Scan (Remote TWAIN)

Utility gestionali

Webtools	IE 6/7 e FireFox 2.0 per Windows, Safari 3.0 per Mac OS X Command WorkStation
Windows Edition	Windows 2000/XP/2003 server/Vista Command WorkStation
Macintosh Edition	Mac OS 10.3.9 o successivo

Altre utility standard

ColorWise Pro Tools, Desktop SE

Opzioni EFI per il controller EFI

efi Impose, Spot-on Color Editor, Auto Trapping, Hot Folder, efi Color Profiler, Virtual Printer, Secure Erase

Rispetto dell'ambiente

La tutela ambientale è da sempre un impegno prioritario per Toshiba che si riflette nei suoi prodotti, progettati per garantire il minimo impatto sull'ambiente durante l'intero ciclo di vita. Ad esempio, le e-STUDIO2330C/2820C/3520C/4520C sono compatibili sia con i requisiti di risparmio energetico ENERGY STAR, dell'Agenzia U.S. di Protezione Ambientale (EPA), sia con la direttiva europea RoHS (Restrizione dell'uso di sostanze pericolose). Questi sistemi si attengono anche alla direttiva europea WEEE (Rifiuti da apparecchiature elettriche ed elettroniche) che definisce i parametri di raccolta, riciclaggio e recupero dei prodotti elettrici. I sistemi prevedono i modi di Risparmio Energia e un modo Sleep che riducono il consumo di corrente quando la periferica non viene utilizzata, oltre ad una serie di funzioni mirate al risparmio di carta. Tutte le schede a circuiti stampati di Toshiba sono esenti al 100% da piombo, le parti in plastica sono esenti da materiali alogenati ed è stato eliminato l'impiego di Cromo (VI) nelle viti e nei componenti in acciaio. L'impegno ambientale di Toshiba si riflette anche nelle unità di produzione e nelle procedure di fabbricazione. Attualmente, quattro Filiali e tutte le Unità di Produzione Toshiba sono certificate ISO 14001, lo standard internazionale per i sistemi di gestione ambientale che riducono l'impatto ecologico delle attività commerciali/industriali. Anche voi, in qualità di clienti Toshiba, giocate un ruolo determinante negli sforzi di tutela ambientale di Toshiba. Uniamo le nostre forze per proteggere il nostro ambiente!



e-STUDIO2330c
e-STUDIO2820c

e-STUDIO3520c
e-STUDIO4520c



Le specifiche tecniche sono soggette a modifiche senza obbligo di preavviso. Tutti i nomi di società e/o di prodotti sono marchi registrati e/o marchi depositati dei rispettivi produttori nel loro mercato e/o paesi. Tutti i diritti sono riservati. TGIS è costantemente impegnata ad assicurare ai propri partner le specifiche più aggiornate. È possibile che nel lasso di tempo che intercorre tra la produzione e la pubblicazione del presente documento le specifiche di alcuni modelli possano subire delle variazioni. Copyright © 2008 TOSHIBA TEC.