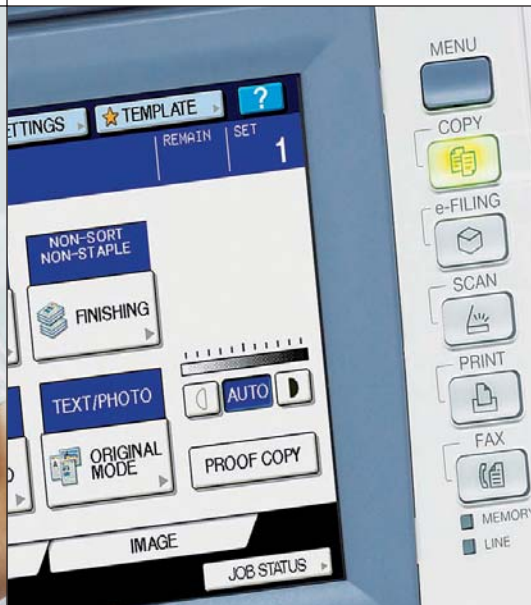




Guida alla vendita



# Document Manager

- e-STUDIO255**
- e-STUDIO305**
- e-STUDIO355**
- e-STUDIO455**



S o m m a r i o	
Capitolo	Pagina
INTRODUZIONE . . . . .	02
CONCETTI . . . . .	04
TENDENZE DEL MERCATO . . . . .	06
APPROCCI DI VENDITA ORIENTATI ALL'UTENTE . . . . .	07
CARATTERISTICHE & VANTAGGI . . . . .	13
BREVE PRESENTAZIONE . . . . .	26
CONFIGURAZIONE . . . . .	28
CONFRONTO CON I MODELLI PRECEDENTI . . . . .	30
SPECIFICHE . . . . .	32

Networking Documents.

**TOSHIBA**  
Leading Innovation >>>



Toshiba è un marchio leader nel settore delle periferiche multifunzione (MFP), come attestano gli importanti apprezzamenti tecnici espressi da tutti coloro che operano nel mercato MFP, dagli utenti finali ai professionisti della vendita e dell'assistenza. Il lancio della serie e-STUDIO455 conferma questa tradizione arricchendola con nuove tecnologie all'avanguardia.

e-STUDIO455 riunisce in un'unica serie i precedenti modelli

di sistemi multifunzione e-STUDIO283 ed e-STUDIO453. Nuove potenti funzionalità, quali un motore compatto, uno scanner e un pannello a sfioramento a colori rafforzano la competitività di Toshiba nel mercato altamente concorrenziale degli MFP in bianco e nero di fascia media. Il mercato dei sistemi multifunzione in bianco e nero è caratterizzato da una forte domanda.

Anche nei mercati in cui i modelli a colori contribuiscono in buona percentuale all'ammontare delle vendite totali, la maggior parte dei modelli venduti è comunque in bianco e nero.

I clienti richiedono MFP in bianco e nero dotati di un numero sempre maggiore di funzioni avanzate. Gli utenti desiderano un sistema che sia non solo economico e di elevata produttività ma anche dotato di potenti funzioni di gestione e di sicurezza, e dal design ecologico. Che si tratti di aggiornare la periferica in loro possesso o di acquistarne una nuova, tutti gli utenti sono alla ricerca di un sistema che inauguri una nuova fase nell'evoluzione degli MFP in bianco e nero.

La serie e-STUDIO455 risponde direttamente a queste esigenze. Toshiba è sicura che questa serie, con la sua elevata produttività e il TCO (costo totale di possesso) contenuto, possa offrire agli utenti una soluzione reale alle sfide del business.

La presente Guida alla vendita mette a vostra disposizione gli strumenti necessari per avere successo nella vendita della serie e-STUDIO455.



**Toshiba ha progettato e sviluppato la serie e-STUDIO455 basandosi sul concetto "Human Centric" al fine di proporre un modello idealmente adatto per ogni tipologia di utente.**



## Eco-efficienza globale

Le tematiche ambientali sono oggi di grande attualità e gli MFP non fanno eccezione. Toshiba ha già adottato misure atte a garantire la conformità dei propri prodotti alle normative ambientali. Per esempio, abbiamo ridotto il consumo energetico nel modo Super Sleep ad 1 solo watt. Queste misure includono l'eliminazione dei materiali pericolosi dai prodotti, la riduzione del numero di componenti per prodotto, il riciclaggio del toner destinato ad eliminarne lo spreco, lo sviluppo di materiali di consumo di lunga durata, la riduzione del consumo di risorse e la progettazione di prodotti leggeri e compatti, il cui trasporto abbia un minimo impatto sull'ambiente.

## Gestione completa

La gestione dei costi assume un'importanza sempre maggiore per le aziende e le organizzazioni che operano a livello globale; il controllo dei costi è, oggi, un fattore assolutamente cruciale per il mercato degli MFP. Sulla serie e-STUDIO455 è stata adottata una gamma completa di funzioni specificamente mirate alla riduzione a 360° dei costi globali dell'MFP. Ad esempio, su questi sistemi sono state adottate innovative funzionalità di gestione carta che prevengono errori di stampa e inutili sprechi di carta; il meccanismo di riciclaggio toner e i materiali di consumo di lunga durata contribuiscono a ottimizzare ulteriormente i costi operativi riducendo allo stesso tempo l'impatto ambientale. In termini pratici, il vantaggio reale più significativo delle esaustive funzionalità gestionali, integrate di serie su questi MPF o disponibili in opzione, consiste nel fatto che, grazie a loro, il cliente ha l'assoluto controllo sulla gestione della periferica e degli utenti.

## Pronti per l'integrazione

Gli MFP sono parte integrante del flusso di lavoro di aziende e organizzazioni. La serie e-STUDIO455 garantisce l'efficiente gestione dell'intero ciclo produttivo, dall'acquisizione del documento alla stampa finale. La piattaforma aperta e-BRIDGE assicura un'integrazione semplificata della periferica nel flusso di lavoro esistente, contribuendo all'incremento della produttività.



La nuova linea e-STUDIO455 è incentrata sul concetto "Human Centric" per semplificarne l'utilizzo da parte di utenti finali, amministratori di sistema e manager.

In questa pagina, forniamo una rapida descrizione delle caratteristiche salienti di ogni singolo concetto della serie e-STUDIO455.

## Sicurezza potenziata ma semplice da configurare

La sicurezza è un'esigenza sempre più avvertita, che spinge i clienti a richiedere MFP dotati di avanzate funzioni di protezione dei dati. La nuova e-STUDIO455 integra una serie di funzionalità di sicurezza che garantiscono la massima protezione delle informazioni. A questo riguardo, Toshiba è in attesa di ricevere la certificazione ISO/IEC 15408 EAL 3 dei Common Criteria for Information Technology Security Evaluation.

## Operatività semplificata

Nella progettazione della serie e-STUDIO455, Toshiba ha desiderato enfatizzare la semplicità operativa. L'interfaccia utente è eccezionalmente intuitiva e risponde alle esigenze di qualsiasi tipologia di operatore, con funzioni quali il pannello a sfioramento a colori orientabile e di facile lettura, i cassettei facili da aprire e da chiudere, il braccio che agevola la chiusura dell'unità RADF da parte degli utenti su sedia a rotelle, e l'ampia area di consegna carta che facilita la rimozione delle stampe.

## Produttività accelerata

L'alta produttività è imperativa per gli MFP, divenuti ormai il centro di tutta l'attività documentale dell'ufficio. La linea e-STUDIO455 offre un'ampia gamma di velocità di stampa, che spaziano da 25 ppm a 45 ppm, e una ricca serie di opzioni di finitura, che permettono agli utenti di trovare la combinazione che meglio risponde alle loro specifiche esigenze. La Serie integra inoltre uno scanner a colori di alta velocità, per la rapida digitalizzazione dei documenti cartacei. Tutti i processi documentali, dall'acquisizione alla stampa finale, sono perfettamente integrati con una ricca gamma di innovazioni destinate a potenziare la produttività.

## Performance di alta qualità

La serie e-STUDIO455 offre una qualità immagine superba, grazie al sistema perfezionato di trasferimento che riproduce i punti e le linee più sottili con una precisione eccezionale. Il motore di elaborazione è stato progettato basandosi sulla serie e-STUDIO283 per garantire la massima affidabilità. Inoltre, il modo Documento a colori analizza gli originali a colori e ottimizza la scala dei grigi per assicurare una nitidezza eccellente.





Gli MFP in bianco e nero continuano ad occupare il maggiore. Anche nei mercati in cui i modelli a colori si sono consolidati, la richiesta di sistemi in bianco e nero rimane immutata. Nell'attuale congiuntura economica, l'eccezionale rapporto costo-prestazioni rende gli MFP in bianco e nero la scelta ideale per gli utenti.

I sistemi in bianco e nero occupano quindi una quota rilevante del mercato degli MFP. Questa linea di prodotti è anche importante poiché può costituire un'ottima base di partenza per conquistare l'attenzione di clienti che in futuro potrebbero decidere di passare a modelli MFP a colori e/o ad alta velocità.

La serie e-STUDIO455 è stata sviluppata per sostenere la forza competitiva di Toshiba nel mercato degli MFP in bianco e nero, di fascia media. Integrando le precedenti serie e-STUDIO283 ed e-STUDIO453, e-STUDIO455 non solo raddoppia la gamma di modelli in un'unica linea di prodotti ma abbatte il numero di componenti e di parti, unificando la maggior parte dei materiali di consumo e delle parti di ricambio. In breve, la serie e-STUDIO455 consolida la competitività in termini di prestazioni e offre ai rivenditori un modello di base economico per attirare una clientela che in futuro potrebbe optare per un MFP a colori o di fascia superiore.

La serie e-STUDIO455 è costituita da MFP in bianco e nero, di fascia media.

In questo segmento, molti clienti potrebbero essere al loro primo acquisto di un MFP. Molti potrebbero essere già in possesso di stampanti, copiatrici o fax stand-alone. Altri ancora potrebbero avere già acquistato uno o più MFP. In un mercato così diversificato, è importante indagare i problemi e i desideri di ogni singolo utente.

La presente Guida alla vendita fornisce le informazioni di base necessarie per condurre un'efficace presentazione, anticipando le esigenze di ogni tipo di utente.

## 1. Utenti che desiderano ridurre i costi di stampa

Dato l'attuale rallentamento economico globale, l'abbattimento dei costi è una pratica comune per qualsiasi azienda e organizzazione. Le funzioni di gestione carta e la gamma completa di innovative funzionalità dedicate alla gestione documentale, integrate sulla serie e-STUDIO455, assicurano agli utenti un risparmio delle risorse e un'ottimizzazione globale dei costi.

### Nuovi utenti di MFP (possessori di stampanti, copiatrici e fax non collegati alla rete)

Il possesso di più periferiche indipendenti (copiatrici, fax e scanner) non collegate alla rete aziendale moltiplica il costo generale di investimento e il numero di materiali di consumo in approvvigionamento, causando costi maggiori e spazi non sufficienti all'interno della struttura. Con e-STUDIO, la gestione è limitata ad una singola macchina. Invece di concentrarsi sui costi iniziali, enfatizzate i risparmi derivanti dalla riduzione dei costi di gestione, dal miglioramento della manutenzione e dall'aumento della produttività.

### Utenti di MFP in bianco e nero di fascia media

Attirate l'attenzione del cliente sulla ricca gamma di funzioni della serie e-STUDIO455 studiate per ridurre gli sprechi: Copia/Stampa N-in-1, Stampa fronte-retro, Rilevamento delle pagine bianche, Stampa in attesa e altre ancora. Quando parlate con gli amministratori di sistema, enfatizzate quanto sia facile gestire centralmente il volume totale di stampe. Questa funzionalità è essenziale per la riduzione dei costi globali.

### **Utenti di stampanti a colori**

Molti utenti hanno esigenza di produrre stampe a colori ma ritengono che una copiatrice a colori rappresenti una spesa eccessiva. Questi utenti troveranno certamente interessante il fatto che è sufficiente abbinare la funzionalità di scansione a colori della serie e-STUDIO455 a una stampante a colori per realizzare un sistema semplificato di copiatura a colori. Inoltre, molti utenti non riescono a giustificare il prezzo di una stampante a colori quando le loro esigenze sono prevalentemente di copiatura in bianco e nero, dato il maggiore costo delle stampe monocromatiche eseguite su una stampante a colori. In questi casi, spiegate come la serie e-STUDIO455 possa contribuire alla riduzione dei costi di gestione.

### **Utenti che desiderano controllare i costi dell'intero sistema**

Grazie al sistema di gestione degli utenti integrato nella serie e-STUDIO455, gli amministratori di sistema possono controllare i diritti di accesso all'MFP e limitare i volumi di stampa per fino a 1.000 reparti e 10.000 utenti. In abbinamento con e-BRIDGE Fleet Management System, gli amministratori possono visualizzare in modo rapido e facile lo stato operativo degli MFP Toshiba e degli altri dispositivi sulla rete aziendale. Rivolgetevi a questi utenti ponendo l'accento sull'efficiente controllo dei costi dell'intero ufficio.



## 2. Utenti che desiderano potenziare la produttività

La serie e-STUDIO455 accelera i processi operativi integrandosi perfettamente nell'intero flusso di lavoro, dall'acquisizione del documento alla stampa e alla finitura. Migliorando sostanzialmente il flusso del lavoro e dei documenti, questa nuova linea sostiene la produttività soddisfacendo le esigenze di tutti, dall'utente finale al titolare dell'azienda.

### **Nuovi acquirenti di MFP (possessori di stampanti, copiatrici, fax non collegati alla rete)**

Il possesso di più periferiche (copiatrici, fax e scanner) non collegate alla rete non solo moltiplica il costo generale di investimento ma riduce la produttività a causa delle differenze operative tra un sistema e l'altro. Catturate l'attenzione di questi utenti spiegando come l'interfaccia intuitiva e perfettamente integrata della serie e-STUDIO455 (comune ad altri modelli a colori e in bianco e nero) possa potenziare l'efficienza operativa.

### **Utenti di MFP in bianco e nero**

Grazie all'integrazione di uno scanner a colori e di un RADE, la serie e-STUDIO455 supporta un'ampia gamma di opzioni di stampa, scansione e finitura che consentono la gestione integrata dall'intero processo, dall'acquisizione alla stampa. Enfatizzate l'importante potenziamento della produttività risultante da una riduzione del 18% del tempo dedicato alla manutenzione preventiva, rispetto ai precedenti modelli. Ne consegue un minore tempo di fermo macchina e una maggiore produttività.

### 3. Utenti che desiderano migliorare il flusso di gestione documentale

Un MFP collegato in rete è il fulcro di un'efficiente gestione documentale, poiché controlla sia l'acquisizione dei documenti in formato elettronico sia la stampa dei documenti. Inoltre, questi nuovi MFP in bianco e nero integrano uno scanner a colori di alte prestazioni. Se abbinata alla piattaforma aperta e-BRIDGE, la linea e-STUDIO455 può utilizzare i dati acquisiti con eccezionale flessibilità, garantendo una perfetta gestione documentale.

#### Utenti che desiderano convertire i loro documenti in formato digitale

In quanto sistemi multifunzione in bianco e nero dotati di scanner a colori, i modelli della serie e-STUDIO455 possono conservare i dati acquisiti e salvarli nel disco fisso integrato, su un PC collegato in rete o in un file server, oppure inviarli via e-mail, senza ricorrere all'impiego di particolari software. Inoltre, in abbinamento con e-BRIDGE Re-Rite, i documenti acquisiti possono essere convertiti direttamente in un formato file modificabile, quale Word o Excel, mediante l'elaborazione OCR. Queste funzioni non solo accelerano i processi operativi ma garantiscono un uso efficiente dei dati.

#### Utenti di flussi di lavoro documentale

La serie e-STUDIO455 supporta la piattaforma aperta e-BRIDGE, fungendo da potente hub per l'acquisizione/stampa dei documenti. La capacità di gestire i meta-dati consente alla serie e-STUDIO455 di interfacciarsi con gli applicativi compatibili. Usando gli opportuni connettori, la Serie è in grado di collegarsi con soluzioni quali Microsoft SharePoint, Microsoft Exchange e RightFax.

## 4. Utenti che desiderano potenziare la sicurezza

La serie e-STUDIO455 accelera i processi operativi integrandosi perfettamente nell'intero flusso di lavoro, dall'acquisizione del documento alla stampa e alla finitura. Migliorando sostanzialmente il flusso del lavoro e dei documenti, la serie e-STUDIO455 sostiene la produttività soddisfacendo le esigenze di tutti,

## 5. Utenti che desiderano un MFP di facile utilizzo

### Utenti e amministratori di sistema

Facilità di utilizzo e intuitività operativa sono fattori essenziali per determinare la produttività di un MFP in termini di gestione documentale. La serie e-STUDIO455 garantisce la massima facilità di utilizzo grazie ad un'interfaccia utente ottimizzata. L'esclusiva funzione modello e il pulsante MENU riducono il numero di passaggi operativi, anche in caso di impostazioni complesse. La standardizzazione delle procedure operative tra i vari modelli della serie e-STUDIO garantisce un utilizzo intuitivo anche negli uffici in cui sono installati MFP con differenti velocità di stampa.

### Uffici con dipendenti disabili

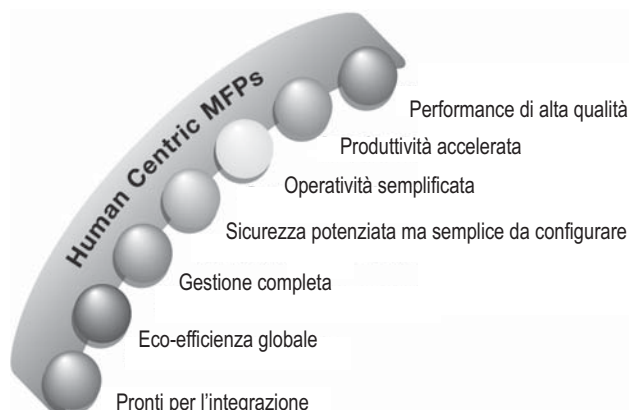
Nella progettazione della serie e-STUDIO455, Toshiba ha enfatizzato il design universale (UD). Le funzioni UD includono il Braccio avvicinabile, che agevola la chiusura dell'unità RADF da parte di utenti su sedia a rotelle, ed un pannello di controllo orientabile che può essere regolato per consentirne la facile lettura da qualunque posizione. Queste funzioni studiate per rimuovere le barriere rendono l'uso della serie e-STUDIO455 facile per chiunque.

## 6. Utenti attenti all'ambiente

Le misure di protezione ambientale e le relative normative variano enormemente da paese a paese. In un modo o nell'altro, comunque, la maggior parte delle nazioni sta cercando di incoraggiare le aziende ad impegnarsi nella protezione dell'ambiente. La serie e-STUDIO455 è progettata per ridurre al minimo o eliminare l'impiego e la produzione di sostanze pericolose, ed è stata concepita e costruita per garantire un risparmio di risorse e di energia e prestazioni a ridotte emissioni di CO<sub>2</sub>.

## 7. Utenti che desiderano un MFP in grado di produrre copie con una qualità immagine elevata

La nuova serie e-STUDIO455 adotta un innovativo sistema di trasferimento che consente di stampare testo e linee sottili con eccellente nitidezza. Altre tecnologie di imaging di elevata qualità includono il "modo documento a colori" che rileva e analizza i colori contenuti nell'originale e li stampa in scala dei grigi. Per gli utenti che desiderano la migliore qualità immagine, queste funzioni rappresentano un'eccellente argomentazione di vendita.



Capitolo 05 - 01 \_\_\_\_\_ P.14

### **Operatività semplificata**

- Pannello di controllo intuitivo
- Cassetto di facile apertura e chiusura
- Braccio avvicicabile

Capitolo 05 - 02 \_\_\_\_\_ P.16

### **Eco-efficienza globale**

- Design compatto e leggero
- Modo Super Sleep
- Riduzione dei materiali pericolosi
- Sistema di riciclaggio del toner (senza contenitore del toner di scarto)

Capitolo 05 - 03 \_\_\_\_\_ P.18

### **Performance di alta qualità**

- Scanner a colori
- Stampa diretta da USB/Scansione a USB
- Modo documento a colori (per la copiatura)
- Bypass ottimizzato

Capitolo 05 - 04 \_\_\_\_\_ P.19

### **Produttività accelerata**

- e-BRIDGE di terza generazione
- Produttività elevata
- Opzioni di finitura a valore aggiunto
- Doppio cassetto di alta capacità (LCF) separato

Capitolo 05 - 05 \_\_\_\_\_ P.20

### **Gestione completa**

- Ridotto uso di carta
- Stampa in attesa
- Modo Obbligatorio
- Applicazione di alias: Stampa riservata/Stampa in attesa
- Autenticazione utente e gestione reparto
- e-BRIDGE ID Gate
- e-BRIDGE Fleet Management System
- Tecnologia ERU (unità di facile sostituzione)
- Chip IC cartuccia toner

Capitolo 05 - 06 \_\_\_\_\_ P.23

### **Pronti per l'integrazione**

- Connettore piattaforma aperta e-BRIDGE per Microsoft Exchange
- Connettore RightFax
- Meta Scan
- e-BRIDGE Re-Rite
- e-BRIDGE Job Separator
- e-BRIDGE Job Build

Capitolo 05 - 07 \_\_\_\_\_ P.25

### **Sicurezza potenziata ma semplice da configurare**

- Sicurezza globale potenziata
- Funzione di protezione per la riproduzione di copie
- Trasmissione Bcc

La serie e-STUDIO455 è stata progettata e sviluppata basandosi sul concetto "Human Centric". Questo concetto riunisce sette elementi essenziali, tutti mirati alla creazione di un MFP che sia ecologico e facile da utilizzare per utenti finali, amministratori di sistema e manager. Scopo di Toshiba è proprio quello di fornire la migliore soluzione possibile alle esigenze di tutte queste categorie di utenti.

## Capitolo 05-01

### Operatività semplificata

#### Pannello di controllo intuitivo

L'ampio display a colori WVGA da 8,5" integra un pannello a sfioramento di facile lettura. L'interfaccia utente, già adottata con successo nei precedenti modelli, è stata perfezionata con l'aggiunta di icone a colori di grandi dimensioni, semplici e intuitive. La standardizzazione delle procedure operative sull'intera linea e-STUDIO consente di utilizzare la nuova serie e-STUDIO455 in abbinamento con altri modelli senza generare alcuna confusione.

La nuova serie è inoltre dotata di un pannello orientabile che può essere agevolmente regolato in funzione delle esigenze dell'utente.





## Cassetto di facile apertura e chiusura

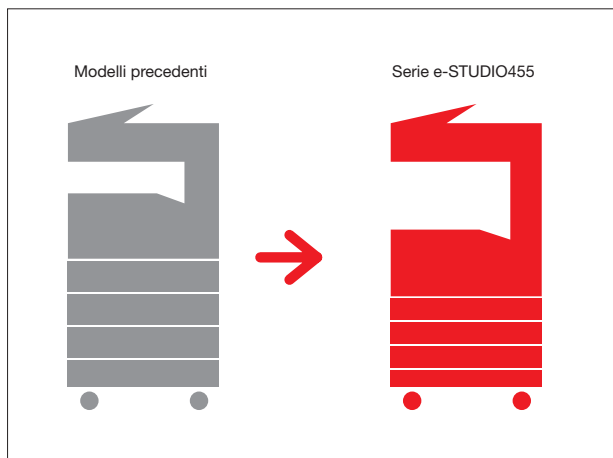
Il cassetto carta può essere afferrato sia dall'alto che dal basso per agevolare l'estrazione. Il suo design è stato modificato per facilitarne l'utilizzo anche da parte degli utenti su sedia a rotelle.



## Braccio avvicinabile

Gli utenti su sedia a rotelle possono talvolta incontrare delle difficoltà nel raggiungere l'unità RADF, quando sollevata. Il Braccio avvicinabile consente a questi utenti di chiuderla facilmente.





## Capitolo 05-02

### Eco-efficienza globale

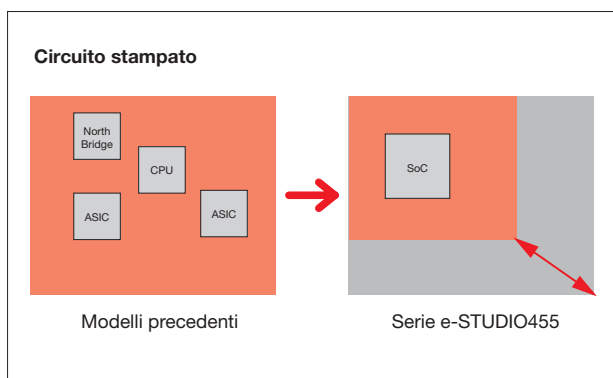
#### Design compatto e leggero

La serie e-STUDIO455 utilizza un SoC (vedere di seguito) di nuova generazione che integra CPU, ASIC e altri IC in un solo chip, così da ridurre sia le dimensioni della scheda di sistema sia il numero di parti impiegate. Applicando un'analisi rigorosa, Toshiba è riuscita a ridurre il numero delle parti del 30% e il peso del 24-31% rispetto ai modelli precedenti, senza compromettere la durata della periferica. Anche il peso e le dimensioni dei singoli componenti, quali RADF, bypass, cassetti e scanner è stato ridotto. Questa riduzione ha consentito a Toshiba di aumentare del 30% l'area del vassoio interno pur contenendo l'ingombro del dispositivo a soli 575 mm (L) x 586 mm (P): il 26-33% in meno rispetto ai precedenti modelli. Il risultato finale è un MFP leggero e di minimo ingombro che può essere trasportato a basso costo e con un minimo impatto sull'ambiente, e installato in qualsiasi punto dell'ufficio.

#### Modo Super Sleep

Nei precedenti modelli, i circuiti stampati devono essere costantemente alimentati per consentire l'esecuzione dei lavori di stampa e fax. Anche nel modo Sleep il consumo energetico è di circa 25W\*. Grazie al SoC di nuova generazione, la serie e-STUDIO455 mette a disposizione il Modo Super Sleep. Questo modo fornisce tensione solo ai componenti strettamente necessari, riducendo il consumo energetico in standby ad un solo watt. Grazie a questo abbattimento del consumo energetico, la serie e-STUDIO455 sarà sicuramente in linea con i nuovi requisiti Energy Star che entreranno in vigore da luglio 2009.

\*in base al modello e alla configurazione.



### Principali tecnologie: la tecnologia SoC riduce le dimensioni del circuito stampato e il numero di parti

Il design di questa serie è incentrato sulla tecnologia SoC (System on a Chip).

Nei circuiti integrati (IC) tradizionali, ogni funzione è abbinata ad un proprio pacchetto, come nel caso dell'ASIC e del processore. Questi pacchetti sono normalmente combinati tra loro e montati su un circuito stampato. La tecnologia SoC riunisce questi chip in un solo pacchetto, riducendone le dimensioni e il consumo energetico in standby.

## Riduzione dei materiali pericolosi

La serie e-STUDIO455 non utilizza piombo, cromo (VI) e altre sostanze dichiarate pericolose dalle direttive RoHS. Toshiba intende eliminare l'impiego degli alogenati e di altre sostanze specifiche nonché promuovere l'utilizzo di materiali riciclati allo scopo di ridurre l'impatto sull'ambiente.

## Sistema di riciclaggio del toner

(senza contenitore del toner di scarto)

Il sistema di riciclaggio del toner raccoglie e riutilizza tutto il toner che non è stato trasferito sulla carta, azzerando in tal modo il toner di scarto. La conseguente eliminazione del contenitore del toner di scarto consente di ridurre i costi di gestione, di potenziare i tempi operativi e di lavorare nel pieno rispetto dell'ambiente.

**Capitolo 05-03****Performance di alta qualità****Scanner a colori**

La serie e-STUDIO455, sebbene monocromatica, integra uno scanner a colori ad alta risoluzione da 600 dpi. In abbinamento con l'unità RADF, la velocità di scansione raggiunge 43 spm per gli originali a colori e 57 spm per quelli in bianco e nero.

**Modo documento a colori (per la copiatura)**

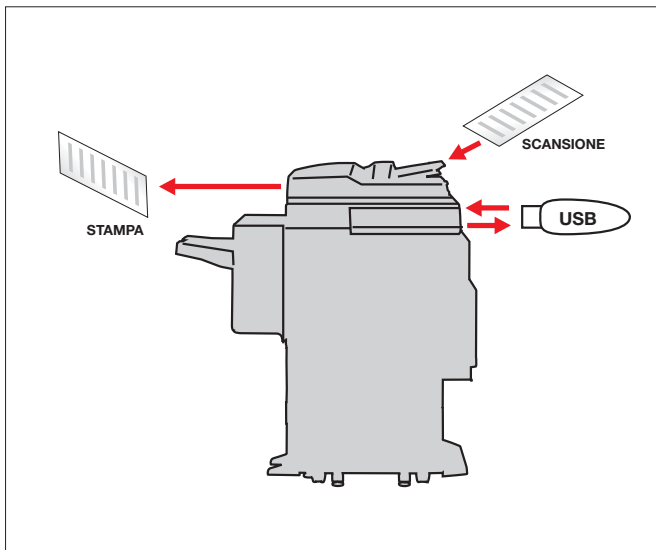
In caso di copiatura di originali a colori con un tradizionale MFP monocromatico, il testo su sfondo colorato risulta spesso illeggibile sulla copia. Nel modo documento a colori disponibile sulla serie e-STUDIO455, l'originale viene acquisito a colori quindi elaborato per la copiatura in bianco e nero, così da garantire la massima leggibilità del testo riprodotto.

**Stampa diretta da USB/Scansione a USB**

La serie e-STUDIO455 è in grado di effettuare la stampa/scansione direttamente da/a USB senza l'uso di un PC. La funzione di stampa diretta da USB consente di stampare i file PDF, XPS e JPEG direttamente dalla chiavetta USB, senza doverli dapprima copiare sul PC. Allo stesso modo, la funzione Scansione a USB consente di salvare i documenti acquisiti direttamente sulla chiavetta USB in modo da effettuare la scansione senza modificare le impostazioni di rete.

**Bypass ottimizzato**

Nei precedenti modelli, l'errato inserimento dei fogli durante la copiatura con alimentazione manuale era spesso causa di inceppamenti. Sulla serie e-STUDIO455, la larghezza dei fogli inseriti nel bypass viene automaticamente rilevata in modo da segnalare tempestivamente qualsiasi errore. L'utente viene invitato a correggere l'orientamento dei fogli inseriti, in modo da ridurre l'incidenza degli inceppamenti.





## Capitolo 05-04

### Produttività accelerata

#### e-BRIDGE di terza generazione

La serie e-STUDIO455 integra l'ultima versione della tecnologia e-BRIDGE, detta e-BRIDGE di terza generazione. Questa tecnologia garantisce prestazioni eccellenti integrando l'innovativo design SoC e ulteriori componenti all'avanguardia quali la memoria DDR2 e lo standard USB 2.0. La Serie supporta inoltre la piattaforma aperta e-BRIDGE che ne rafforza la compatibilità con i sistemi esterni.

#### Produttività elevata

Il multifunzione garantisce la massima velocità e fluidità operativa sull'intero flusso di lavoro, dall'acquisizione alla stampa, grazie alla presenza di funzioni studiate per incrementarne la produttività, quali lo scanner a colori, l'unità RADF, la stampa ad alta velocità e una ricca gamma di opzioni di stampa e di finitura. La versatilità di utilizzo dei documenti acquisiti in un'ampia gamma di applicazioni migliora fattivamente il flusso della gestione documentale.

#### Tecnologia principale: Rullo di trasferimento a contatto

Per il trasferimento del toner dal tamburo alla carta, la serie e-STUDIO455 sostituisce il tradizionale sistema ad effetto corona con un rullo a contatto che applica una carica elettrica nel punto di contatto tra il foglio e il tamburo fotosensibile. Questa innovazione migliora le prestazioni, consentendo al motore compatto ereditato dalla serie e-STUDIO283 di raggiungere una velocità di stampa di 45 ppm. La ridotta dispersione del toner durante il trasferimento garantisce una riproduzione più nitida del punto.

**Opzioni di finitura a valore aggiunto**

La serie e-STUDIO455 dispone di un'ampia scelta di opzioni di finitura. Dalla pinzatura e foratura accurate alla rilegatura professionale di facile utilizzo, queste opzioni rispondono ad un'ampia gamma di esigenze.

**Doppio cassetto di alta capacità (LCF) separato**

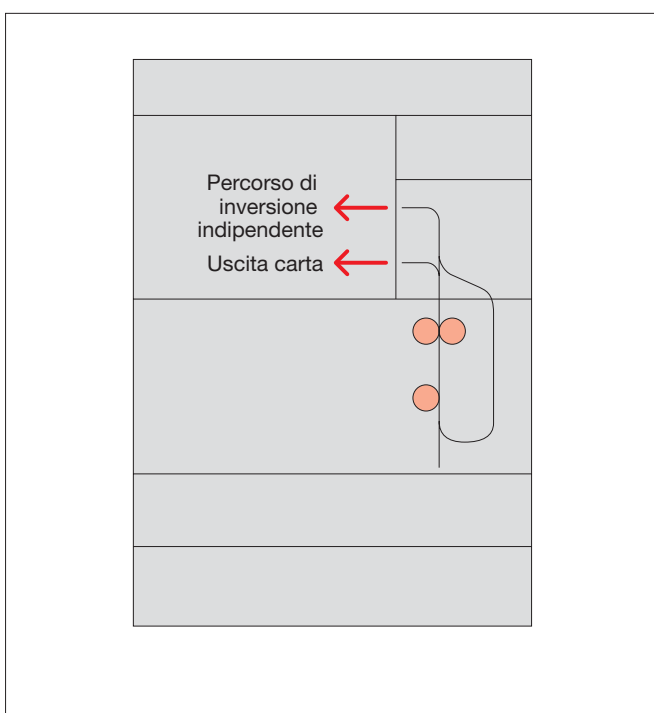
Il Doppio cassetto di alta capacità (LCF) separato consente di aprire il cassetto sinistro indipendentemente dal destro. Di conseguenza, l'utente può rifornire la carta nel cassetto sinistro mentre la periferica preleva i fogli da quello destro, così da non dovere interrompere l'operazione di stampa in corso.

**Capitolo 05-05****Gestione completa****Ridotto uso di carta**

La serie e-STUDIO455 è ricca di funzioni studiate per ridurre il consumo di carta e i costi di stampa, quali Copiatura/Stampa N-in-1, che consente di copiare o stampare un originale di più pagine su un solo foglio; Stampa fronte-retro, che stampa automaticamente su entrambi i lati del foglio; e Rilevamento delle pagine bianche, che riconosce automaticamente e tralascia le pagine bianche del documento multipagina. Inoltre, le funzioni Stampa in attesa e Stampa/Copia bozza riducono lo spreco di carta derivante dagli errori di stampa.

**Principali tecnologie: Unità fronte-retro automatica (ADU)**

La serie e-STUDIO455 è dotata di serie dell'unità fronte-retro automatica (ADU) Toshiba di nuova generazione. Creata per ridurre le dimensioni generali della periferica, l'unità ADU non prevede sezioni sporgenti e consente di limitare la larghezza del multifunzione. Inoltre, il percorso di alimentazione carta, che ha sempre rappresentato un ostacolo al potenziamento della produttività nei precedenti modelli, è stato completamente riprogettato: il percorso di inversione è ora separato dall'uscita carta (solo per i modelli da 35 e 45 ppm), consentendo di eseguire la stampa in fronte-retro senza compromettere la produttività.



## Stampa in attesa

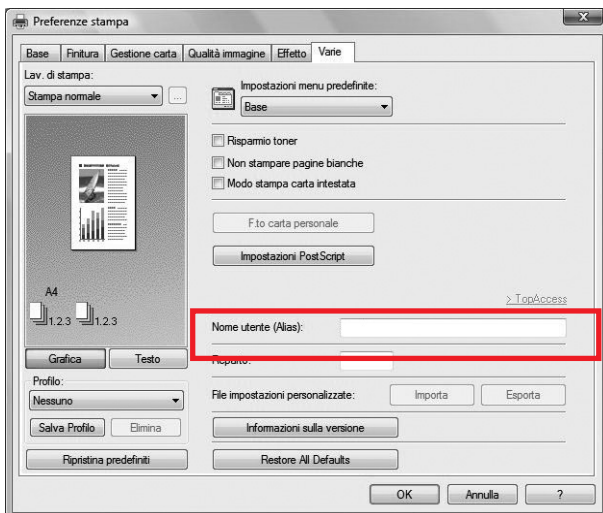
Con questa nuova funzione, il lavoro inviato dal PC può essere conservato nel multifunzione fino a quando non verrà successivamente selezionato per la stampa. Grazie alla funzione Stampa in attesa, sarà possibile rilevare gli eventuali errori prima di inviare il comando di stampa.

## Modo obbligatorio

Per impedire la fuga d'informazioni dalle stampe lasciate incustodite nel vassoio di consegna dell'MFP, ed evitare anche gli sprechi, è possibile utilizzare le impostazioni di assistenza per limitare i lavori di stampa dai PC client alle sole Stampe riservate/In attesa. Il driver di stampa sul PC client visualizza solo le impostazioni di stampa selezionate.

## Applicazione di alias: Stampa riservata/ Stampa in attesa

Nella tradizionale funzione Stampa riservata, il nome del PC sostituisce il nome utente nell'elenco delle Stampe riservate/ In attesa, rendendo quindi talvolta difficoltosa l'individuazione dell'utente che ha avviato il lavoro. Nella serie e-STUDIO455, ad ogni lavoro viene associato un alias, così da potenziare la facilità d'uso e l'operabilità. Questa funzione consente anche di applicare un alias che denoti lo scopo del lavoro di stampa (per esempio, il nome di un meeting). In questo caso, se più utenti hanno preparato del materiale per lo stesso meeting, il nome del meeting può essere applicato come alias al lavoro di stampa, che viene gestito come stampa in attesa. Il presidente del meeting può quindi facilmente recuperare tutto il materiale memorizzato nella e-STUDIO e stamparlo.



## Autenticazione utente e gestione reparto

Autenticazione utente e gestione reparto sono funzioni standard della serie e-STUDIO455.

Il controllo di accesso all'MFP può essere impostato per un massimo di 1.000 reparti e 10.000 utenti. È inoltre possibile impostare dei limiti di stampa sia per i singoli reparti sia per i singoli utenti.

Per quanto riguarda l'autenticazione utente, gli account "Guest" consentono ai clienti, ai visitatori e ad altri utenti non registrati di accedere ad alcune funzioni dell'MFP, come definito dall'amministratore di sistema.



## e-BRIDGE ID Gate

La serie e-STUDIO455 supporta l'opzione e-BRIDGE ID Gate per l'autenticazione utente mediante LDAP o Dominio Windows. Grazie a questa opzione, gli utenti possono accedere ai sistemi di autenticazione individuale semplicemente passando una carta magnetica sull'apposito lettore, senza dovere digitare il nome utente e la password.

## e-BRIDGE Fleet Management System

e-BRIDGE Fleet Management System consente di gestire qualsiasi sistema multifunzione, stampante e altro dispositivo in rete da un'unica postazione centralizzata. L'amministratore di sistema può facilmente verificare lo stato dell'intero sistema da un PC, riuscendo in tal modo a gestire senza alcuna difficoltà fattori quali i costi di stampa e lo stato della periferica. Questa applicazione supporta anche l'aggiornamento automatico del firmware, riducendo i costi di assistenza.

## Chip IC cartuccia toner

Nella serie e-STUDIO455, ogni cartuccia di toner è dotata di un chip IC, che consente al dispositivo di verificare facilmente se si tratta di un consumabile originale Toshiba. Questa innovazione non solo previene molti problemi causati dall'uso di cartucce di toner non originali, ma offre anche numerose funzioni a valore aggiunto, quale il rilevamento del livello del toner e l'ottimizzazione della qualità di stampa, utilizzando le informazioni memorizzate sul Chip IC.

## Tecnologia ERU (unità di facile sostituzione)

Nella serie e-STUDIO455, le parti sono organizzate in unità, suddivise per funzione. In caso di guasto o di intervento di manutenzione, è possibile ripristinare facilmente il funzionamento del multifunzione sostituendo l'unità necessaria, con il minimo tempo di fermo macchina. Il tempo di manutenzione è ridotto del 18%\*.

\*Rispetto ai precedenti modelli in modalità operativa standard.



## Capitolo 05-06

### Pronti per l'integrazione

#### Connettore piattaforma aperta e-BRIDGE per Microsoft SharePoint

Un connettore per il collegamento a Microsoft SharePoint Server è disponibile come accessorio opzionale. Usando questo connettore, i documenti acquisiti dalla serie e-STUDIO possono essere registrati nel database SharePoint senza la mediazione di un PC. Parametri quali la destinazione di salvataggio dei file possono essere impostati direttamente dal pannello di controllo dell'MFP.

#### Connettore piattaforma aperta e-BRIDGE per Microsoft Exchange

Un connettore per il collegamento a Microsoft Exchange Server è disponibile come accessorio opzionale. Usando questo connettore, i documenti acquisiti dalla serie e-STUDIO possono essere inviati tramite e-mail attraverso Exchange Server senza la mediazione di un PC. Parametri quali gli indirizzi di destinazione possono essere impostati direttamente dal pannello di controllo dell'MFP.

#### Connettore RightFax

Usando questo connettore, i documenti acquisiti dalla serie e-STUDIO possono essere inviati direttamente all'applicazione RightFax. In questo modo i documenti cartacei possono essere trasmessi via fax usando RightFax.

#### Meta Scan

La serie e-STUDIO455 supporta opzionalmente Meta Scan. Meta Scan è una funzione che allega ai dati di scansione le informazioni aggiunte dall'utente. La serie e-STUDIO455 può quindi interfacciarsi con gli applicativi di scansione che utilizzano i meta-dati.



## e-BRIDGE Re-Rite

e-BRIDGE Re-Rite è un applicativo di riconoscimento ottico dei caratteri (OCR) che elabora i dati acquisiti e li converte in dati di testo di formato MS Word, Excel e PDF. I documenti non vengono quindi semplicemente acquisiti come immagini digitali ma convertiti in file modificabili, consentendo un'ampia gamma di applicazioni a valore aggiunto.



## e-BRIDGE Job Separator

Questa applicazione inserisce un foglio divisorio ogni volta che viene raggiunto un dato numero di pagine (ogni 100 fogli, ecc.), durante la stampa di un numero elevato di copie. Sui fogli divisorii è possibile stampare delle annotazioni, il numero totale di pagine e altre informazioni che possono agevolare il conteggio delle pagine per classe in una scuola, del numero di copie distribuite ad una fiera, ecc.



## e-BRIDGE Job Build

Questa applicazione consente di stampare dei file di diverso formato in un singolo lavoro. Per esempio, file Excel e PowerPoint possono essere stampati insieme in un unico lavoro applicando impostazioni quali la pinzatura e la stampa fronte-retro.

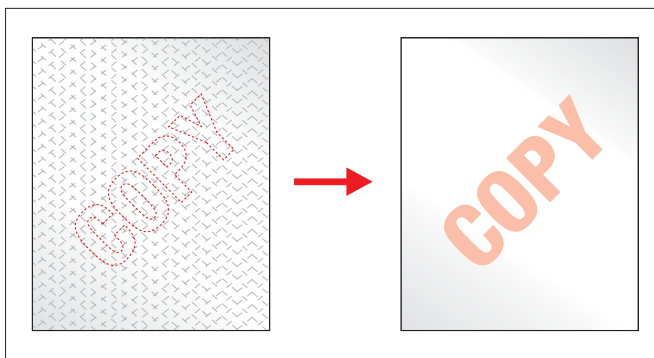
## Capitolo 05-07

### Sicurezza potenziata ma semplice da configurare

#### Sicurezza globale potenziata

La serie e-STUDIO455 integra una ricca gamma di potenti funzioni di sicurezza destinate sia al dispositivo stesso sia alla rete sulla quale esso opera.

Sul multifunzione, la sicurezza dei dati memorizzati sul disco fisso è potenziata dalla funzione di criptatura AES, disponibile di serie. I dati sono protetti anche in caso di furto del disco fisso. Inoltre, utilizzando il Kit di sovrascrittura dei dati, opzionale, i dati non necessari vengono automaticamente sovrascritti e cancellati dal disco fisso, ad ulteriore supporto della sicurezza. La Criptatura AES è solo la prima di una lunga serie di funzioni di sicurezza. La serie e-STUDIO455 è conforme agli standard IEEE802.1X che consentono l'accesso al sistema ai soli utenti autorizzati. La Filtrazione dell'indirizzo IP/MAC previene l'accesso illegale limitando gli indirizzi IP e MAC autorizzati ad accedere all'MFP. Le password assegnate alle stampe riservate e i codici di reparto sono codificati prima della trasmissione, in modo da non potere essere interpretati facilmente in caso di intercettazione. E con l'opzione IPsec, i pacchetti di dati IP vengono criptati, impedendone l'intercettazione e l'alterazione durante la trasmissione. La serie e-STUDIO455 è in attesa di ricevere la certificazione ISO/IEC15408 EAL 3 dei Common Criteria for Information Technology Security Evaluation.



#### Funzione di protezione per la riproduzione di copie

Questa funzione consente di inserire un testo di sicurezza sullo sfondo di ogni stampa. Quando i documenti vengono copiati, i caratteri nascosti diventano visibili. Questa funzione previene la riproduzione di documenti riservati.



#### Trasmissione Bcc

Le funzioni di Scansione a e-mail, e-Filing a e-mail e Trasferimento FAX/I-Fax ricevuti a e-mail supportano la trasmissione Bcc. Questo modo impedisce la divulgazione degli indirizzi e-mail in caso di trasmissione a più destinazioni simultaneamente.

L'amministratore di sistema imposta il metodo di trasmissione, "A & Cc" o "A e Bcc, in TopAccess.

## Una nuova era negli MFP in bianco e nero di fascia media

La serie e-STUDIO455 è un MFP in bianco e nero rivoluzionario che offre agli utenti i massimi livelli di produttività, affidabilità e sicurezza nella fascia di velocità compresa tra 25 e 45 pagine al minuto. Incentrata sull'esclusivo concetto "Human Centric" di Toshiba, questa serie vanta sette funzioni essenziali che ne esaltano la produttività e l'affidabilità.

La serie e-STUDIO455 è ricca di funzioni innovative destinate a potenziare la produttività e le prestazioni. Tra queste sono degne di nota le funzionalità che prevengono gli errori di stampa e promuovono un uso efficiente della carta, contribuendo fattivamente all'abbattimento dei costi di gestione. Un assortimento di funzioni di gestione, sia di serie sia opzionali, garantisce un controllo efficace della periferica e degli utenti. Grazie alla perfetta gestione dell'intero ciclo operativo, dall'acquisizione alla stampa delle informazioni, la serie e-STUDIO455 coordina centralmente la produzione documentale dell'ufficio. Mentre le sue sofisticate funzioni di sicurezza risolvono immediatamente qualsiasi problema di protezione dei dati.

L'interfaccia dell'intera serie e-STUDIO455 è di facile utilizzo per chiunque. Le funzioni ergonomiche includono un ampio pannello a sfioramento a colori di facile lettura, cassette carta semplici da aprire e da chiudere e un braccio avvicinabile che agevola la chiusura dell'unità RADF anche da parte degli utenti su sedia a rotelle.

Sebbene superi i precedenti modelli in funzioni e vantaggi, la serie e-STUDIO455 garantisce avanzate prestazioni ambientali. La riduzione e l'eliminazione delle sostanze pericolose e il basso impatto ambientale sono solo alcuni dei contributi di questa linea al benessere dell'ambiente.

La serie e-STUDIO455 si posiziona, senza ombra di dubbio, al top di gamma nel mercato degli MFP in bianco e nero.





## Caratteristiche generali

- Velocità di stampa/copiatura: 25/30/35/45 cpm/ppm
- Tempo di riscaldamento: 20 sec.
- CPU: Integrata in SoC
- Memoria: 1 GB
- HDD: 60 GB+
- Capacità carta: 1.200 fogli (di serie) / 3.200 fogli (max.)
- Interfaccia di rete: 10BASE-T/100BASE-TX (Std.)

## Caratteristiche copiatrice

- Tempo di produzione prima copia: 3,7 sec. (e-STUDIO355/455)  
4,7 sec. (e-STUDIO255/305)
- Numero massimo di pagine: 1.000 pagine (per lavoro o in totale)
- Prenotazione lavoro: 10 lavori
- Funzioni speciali: Costruisci lavoro, Copia bozza, Rilevamento pagine bianche, Cancellazione bordo esterno dell'originale

## Caratteristiche stampante

- Risoluzione: 2400 x 600 dpi (con smoothing)
- PDL: PCL6, PostScript3, XPS
- Protocollo: TCP/IP (IPv4 / IPv6), LPR/LDR, IPP, EtherTalk, IPX/SPX
- Funzioni speciali: Stampa su fogli per rubrica, Stampa bozza, Stampa riservata, Stampa in attesa, Stampa diretta da USB

## Caratteristiche scanner

- Velocità di scansione: Fino a 57 spm in B&N / fino a 43 spm a colori
- Formati file: TIFF, PDF, JPEG, XPS
- Funzioni speciali: Scansione a colori, Scansione a USB, Rilevamento pagine bianche, Cancellazione bordo esterno dell'originale

## Funzioni di sicurezza

- Sovrascrittura dei dati
- Criptatura del disco fisso
- Accesso basato su ruoli
- Autenticazione utente (10.000 utenti)
- Stampa riservata (funzione stampante)
- IPsec
- IEEE 802.1X
- Funzione di protezione per la riproduzione di copie

**Produttività massimizzata.  
Impareggiabile versatilità.**

Lo scanner a colori, l'RADF, le numerose funzionalità di stampa e di rete integrate permettono agli utenti di sfruttare al meglio l'eccezionale produttività della serie e-STUDIO455. È inoltre disponibile una scelta di avanzate opzioni di rete in grado di rispondere ad ogni specifica esigenza di sicurezza e gestione documentale.

**Potenti opzioni di gestione carta**

e-STUDIO255/305

Stazione di finitura con pinzatura e piegatura a sella (MJ-1025)



Unità di foratura (MJ-6005)

Stazione di finitura appesa (MJ-1031)



e-STUDIO355/455

Stazione di finitura con pinzatura e piegatura a sella (MJ-1024)



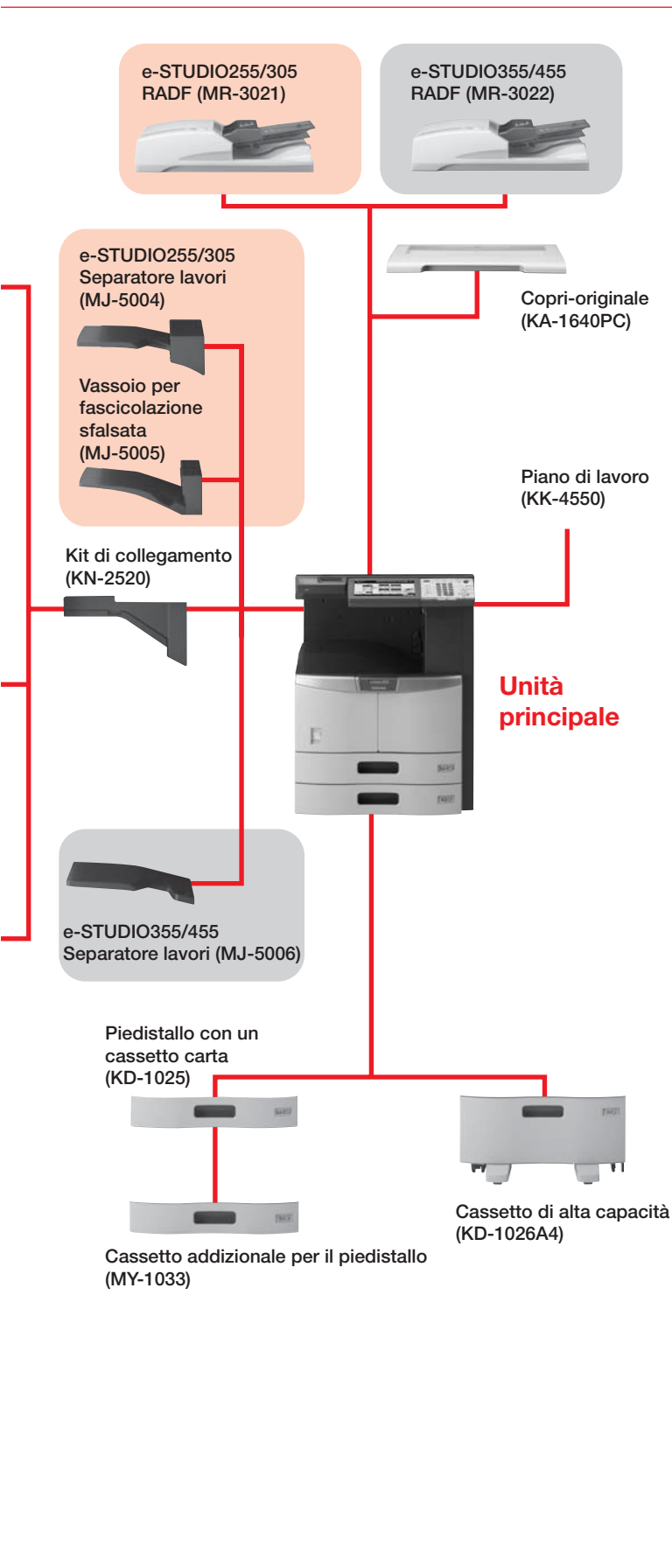
Unità di foratura (MJ-6004)

Stazione di finitura con pinzatura multi-posizione (MJ-1101)



Unità di foratura (MJ-6101)





## Kit opzionali

Kit di sovrascrittura dati  
GP-1070



Kit IPsec  
GP-1080



Kit Meta Scan  
GS-1010

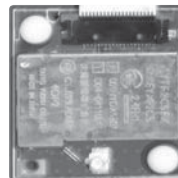


Kit di interfaccia Web  
integrata  
GS-1020

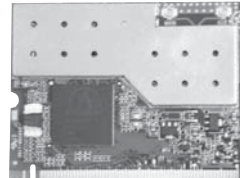


## Opzione wireless

Modulo Bluetooth  
GN-2010



Modulo LAN Wireless  
GN-1050



Antenna  
GN-3010

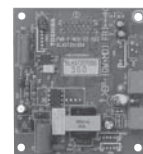


## Opzione fax

Modulo FAX  
GD-1250



Seconda linea per  
modulo FAX  
GD-1260



## Altre opzioni

e-BRIDGE ID Gate

Kit cablaggio per controller  
a gettoniera  
GQ-1180

La serie e-STUDIO455 è l'erede dei precedenti modelli e-STUDIO283 ed e-STUDIO453. Toshiba ha apportato un cambiamento radicale a questa linea di prodotti, migliorandone le funzioni e la facilità di utilizzo.

## Nuove funzioni

Modo Super Sleep, in linea con i nuovi requisiti della certificazione Energy Star

Riciclaggio del toner, che elimina il toner di scarto e il relativo contenitore

Materiali di consumo di lunga durata e integrazione degli IC chip nelle cartucce del toner

Riduzione del numero di parti, delle dimensioni e del peso

Design ERU per la riduzione del tempo di manutenzione

Integrazione di uno scanner a colori

Funzioni Scanner a USB e Stampa diretta da USB

Aggiunta di alias a Stampa in attesa e Stampa riservata

Maggiore intuitività dell'interfaccia utente

Ampio pannello a sfioramento a colori (8,5 pollici)

Design universale, con Braccio avvicinabile e cassette carta facili da aprire e da chiudere

Modo Documento a colori, che consente di riprodurre l'originale a colori in scala dei grigi



Nome del modello	Serie e-STUDIO455	Serie e-STUDIO283	Serie e-STUDIO453
<b>Caratteristiche generali</b>			
Dimensioni (L x P x A)	575 x 586 x 756 mm	637 x 719 x 739 mm	660 x 758 x 739 mm
Peso	57* / 60 kg	76,6 kg	86 kg
Pannello di controllo	Schermo WVGA a colori da 8,5"	Schermo HVGA da 8,9"	Schermo HVGA da 8,9"
Capacità carta (di serie / Max.)	1.200 / 3.200 fogli	1.200 / 3.700 fogli	1.200 / 3.700 fogli
Sistema di riciclaggio del toner	Sì	Sì	No
Tempo di riscaldamento	20 sec.	25 sec.	20 sec.
Modo Super Sleep	Sì	No	No
Menu / Menu personalizzato	Sì	No	No
Busta	Sì	Sì	No
Caricamento carta senza interruzione stampa (Doppio LCF)	Sì	No	No
Braccio avvicinabile (opzionale)	Sì	No	No
Controller e-BRIDGE	terza generazione	seconda generazione	seconda generazione
Piattaforma aperta e-BRIDGE	Sì	No	No
Criptatura HDD	Di serie	Opzionale	Opzionale
<b>Caratteristiche copiatrice</b>			
Tempo produzione prima copia	4,7* / 3,7 sec.	5,4 sec.	3,9 sec.
Modo Documento a colori	Sì	No	No
Rilevamento pagine bianche	Sì	No	No
Cancellazione bordo esterno dell'originale	Sì	No	No
<b>Caratteristiche stampante</b>			
Stampa in attesa	Sì	No	No
Alias per Stampa riservata/In attesa	Sì	No	No
Stampa diretta da USB	Sì	No	No
<b>Caratteristiche scanner</b>			
Velocità di scansione (300 dpi)	Fino a 57/43 (mono/colore) spm	Fino a 50 spm	Fino a 50 spm
Scansione a USB	Sì	No	No
Scansione a colori	Sì	No	No
Rilevamento pagine bianche	Sì	No	No
Cancellazione bordo esterno dell'originale	Sì	No	No

\* e-STUDIO255/305



### Specifiche generali

Metodo di copiatura/stampa .....	Metodo elettrofotografico indiretto
Tipo .....	Da tavolo
Metodo di scansione originali .....	Sensore CCD lineare
Risoluzione .....	Scansione: 600 x 600 dpi Stampa: 2400 x 600 dpi (con smoothing)
Scala di grigi .....	256 gradazioni
Tipo di ripiano degli originali .....	Lastra di esposizione fissa (in opzione: RADF o Copri-originale)
Formati originali accettati .....	Massimo A3
Formati carta accettati .....	Cassetto: Massimo A3, Minimo A5-R Bypass: Massimo A3, Minimo A5-R, Buste*
	*I formati busta accettati sono COM10, MONARCH e DL
Capacità carta .....	Di serie 2 cassette (550 fogli x 2) e Bypass (100 fogli)
Grammature carta accettate .....	Cassetto: 64 - 105 g/m <sup>2</sup> Bypass: 52 - 209 g/m <sup>2</sup> (alimentazione di foglio singolo) 64 - 209 g/m <sup>2</sup> (alimentazione di fogli multipli)
Unità fronte-retro automatica (ADU) .	Di serie Formato carta: A3 - A5-R Grammatura carta: 64 - 105 g/m <sup>2</sup>
Uscita carta .....	A faccia in giù/vassoio di uscita interno
Processore .....	Integrato in SoC
Memoria (in condivisione per tutte le funzioni di elaborazione immagine) .....	Memoria: 1 GB (senza espansione di memoria) Disco fisso: 60 GB+*
	*Se riferito al disco fisso, per GB si intende un miliardo di byte.
Interfaccia di rete .....	10Base-T/100Base-TX, IEEE802.11b/g (opzionale)
Protocolli di rete .....	IPX/SPX, TCP/IP(IPv4/IPv6), EtherTalk, NetBIOS su TCP/IP
Indirizzi IP .....	IP statico, IP automatico, DHCP, DNS dinamico, DDNS sicuro, WINS, LLMNR(IPv6), IPv6
Tempo di riscaldamento .....	Circa 20 secondi
Alimentazione elettrica e consumi .	Max 1.5 kW (220 - 240V)
Dimensioni (L x P x A) .....	575 x 586 x 756 mm Con piedistallo (o LCF): 575 x 586 x 1.016 mm
Peso .....	Circa 57 kg (255/305), circa 60 kg (355/455)
Funzioni speciali .....	Risparmio energia, Risparmio energia automatico, Timer settimanale, Modo Super Sleep, Notifica via e-mail, Modelli, Codici di reparto (1.000), Autenticazione utente (10.000 utenti)

## Specifiche copiatrice

Velocità di copiatura .....	25/30/35/45* cpm (A4) 16/16/25/25* cpm (A3)  *e-STUDIO255/305/355/455 rispettivamente.
Numero di copie .....	Fino a 999 copie (inserimento mediante tasti numerici)
Rapporto di riproduzione .....	Zoom: da 25 % a 400 % ad incrementi dell'1 % (lastra di esposizione), da 25 % a 200 % ad incrementi dell'1 % (RADF)
Formato originale/copia .....	A3 - A5-R
Tempo di produzione prima copia ...	Inferiore a 4,7 secondi (255/305), ..... Inferiore a 3,7 secondi (355/455)
Modo originale .....	Foto, Testo/Foto, Testo, Modo documento a colori, Personalizzato
Controllo densità immagine .....	Automatico/Manuale (11 livelli)
Funzioni speciali .....	Interruzione, Pagine contrapposte, Cancellazione bordi, Spostamento immagine, Evidenziazione/Mascheratura, APS/AMS, Guida in linea/Info, Avvio automatico del lavoro, Cambio automatico del cassetto, Fronte-retro automatico, Copertina, Foglio divisorio, Modo Fascicolazione automatica, Originali in formati misti, Zoom anamorfico XY, Immagine speculare, Alternanza, Modo 2 in 1 / 4 in 1, Numerazione pagina, Stampa Data/Ora, Prenotazione lavoro, Rotazione immagine, Direzione immagine, Modo carta spessa, Inversione negativo, Cancellazione bordo centrale, Copia bozza, Costruisci lavoro, Rilevamento pagine bianche, Cancellazione bordo esterno dell'originale

## Specifiche stampante (di serie)

Risoluzione di stampa .....	600 dpi x 600 dpi (2.400 x 600 con smoothing)
Velocità di stampa .....	25/30/35/45* ppm (A4) 16/16/25/25* ppm (A3)  *e-STUDIO255/305/355/455 rispettivamente.
Interfaccia di stampa .....	Di serie: Ethernet 10Base-T/100Base-TX, USB2.0 (High speed)  Opzionale: LAN Wireless (IEEE802.11b/g), Bluetooth (HCRP/BIP/OPP/FTP)
Linguaggio di stampa .....	PCL6 (compatibile), PostScript3 (compatibile), XPS
Font residenti .....	Font PCL: 80 font, Font PS: 136 font
Sistemi operativi supportati .....	Windows 2000/XP/Vista/server 2003/server 2008 Mac OS 10.2/10.3/10.4/10.5 Solaris (2.5.1/2.6/2.7/7.8/8/9), HP-UX (10.1/10.20/11.x(PA-RSIC), 10.x/11.x(IA64), AIX (4.1.5/4.3.3/5L), Redhat Linux 6.2/7.x/8.x/9.x, Redhat Enterprise WS2, SuSE Linux ver. 7.x/8.x/9.x, Mandrake Linux ver. 7.x/8.x/9.x, Turbo Linux 8/10, SCO (UnixWare7/OpenUnix8)
Protocolli di stampa .....	Stampa Windows (SMB), LPR/LPD, IPP ver1.1, NetWare P-SERVER con NDS/Binary/TOSHIBA NPDS Gateway/LPD con iPRINT, Apple Talk PAP o EtherTalk, Port9100 (bidirezionale), Bluetooth (HCRP/BIP/OPP/FTP)
Funzioni speciali .....	Stampa programmata, Stampa riservata, Stampa in attesa, Stampa bozza, Stampa modulo elettronico, Memorizza a e-Filing, Copertina iniziale, Copertina finale, Inserimento pagine divisorie, Modo opuscolo, Stampa di più pagine su un unico foglio (N in 1), Filigrana, Risparmio toner, Mezzitoni, Usa nero per tutto il testo, Stampa SSL per IPP, Stampa e-mail, Stampa FTP, Alias per stampa riservata/in attesa, Codifica password/codice di reparto, Stampa diretta da USB

### Specifiche scanner (di serie)

Tipo di collegamento .....	Rete (Ethernet)
Risoluzione di scansione .....	600, 400, 300, 200, 150, 100 dpi
Velocità di scansione .....	(B/N, scala di grigi / colore) 57 / 43 spm (A4 fino a 300 dpi) 52 / 23 spm (A4 fino a 400 dpi) 45 / 23 spm (A4 fino a 600 dpi)
Formato file .....	PDF, TIFF, XPS, JPEG
Numero di pagine .....	Fino a 1.000 pagine (o fino a esaurimento della memoria del disco fisso)
Capacità disco fisso .....	9,5 GB*
	<small>*Se riferito al disco fisso, per GB si intende un miliardo di byte</small>
Compatibilità .....	TWAIN, Remote TWAIN, WS Scan
Agenti di scansione .....	Scansione a file/USB, Scansione a e-mail, Scansione a e-Filing
Modo originale .....	Foto, Testo/Foto, Testo, Immagine stampata
Protocollo .....	Scansione a file: SMB, FTP, IPX/SPX, Netware su TCP/IP
.....	Scansione a e-mail: SMTP, MIME (Base64)
.....	WS Scan: Web Service su periferica (driver WIA Toshiba)
Funzioni speciali .....	Modelli con agenti multipli di scansione, Rubrica (Scansione a e-mail), Ricerca LDAP (Scansione a e-mail), Regolazione sfondo, Rilevamento pagine bianche, Cancellazione bordo esterno dell'originale

### Specifiche Internet Fax (di serie)

Connettività .....	T.37 (Modo Simple) / T.37 (Modo Direct SMTP con impostazione codice servizio)
Formato file .....	TIFF-S, TIFF-F (Solo modo Direct SMTP)
Risoluzione .....	Standard (8x3,85 punti/mm), Fine (8x7,7 punti/mm), U-Fine(16x15,4 punti/mm : solo modo Direct SMTP)
Formato documento .....	A3, B4, A4, A4-R, B5, B5-R, A5, A5-R, FOLIO
Rubrica .....	1.000 destinazioni (Condivisa anche per i numeri di fax se è installato il modulo Fax opzionale)
Trasmissione sequenziale .....	Massimo 400 contatti per lavoro (inclusi i numeri di fax)
Dimensione massima messaggio ..	Massimo 30MB
Divisione del messaggio .....	Pagina per pagina
Formato di ricezione accettato ..	TIFF-S, TIFF-F, TIFF-J, TIFF-FX
Metodo di ricezione .....	SMTP, POP3, Off Ramp ESMTP, Direct SMTP (mediante impostazione del codice di servizio)
Funzioni speciali .....	On Ramp Gateway, Off Ramp Gateway, Inoltro dei messaggi in arrivo (Invio a file, Invio a e-mail, Invio a Internet Fax, Invio a casella, Agenti multipli per mailbox)

## Specifiche fax tradizionale (Opzione: GD-1250)

Formato immagine su PSTN .....	JBIG, MMR, MR, MH
Risoluzione .....	Standard (8x3,85 punti/mm), Fine (8x7,7 punti/mm), Super Fine (8 x 15,4 punti/mm), Ultra Fine (16 x 15,4 punti/mm)
Formato documento .....	A3 - A5-R
Compatibilità .....	Super G3, G3
Velocità modem .....	33.6kbps - 2.4kbps (con fallback automatico)
Velocità di trasmissione .....	Circa 3 secondi
Protocollo di comunicazione .....	ITU-T T.30
Capacità memoria .....	In trasmissione: 500MB (HDD) In ricezione: 200MB (HDD)
Funzioni di trasmissione .....	Trasmissione diretta, Trasmissione da memoria, Trasmissione differita, Trasmissione di qualità (trasmissione a bassa velocità), Trasmissione rilanciata, Ripristino trasmissione (max. 24 ore), Trasmissione con priorità, Trasmissione a numero alternativo, Trasmissione intelligente
Funzioni speciali .....	Seconda linea opzionale, Impostazione di un cassetto dedicato per la ricezione dei fax (Impostazione utente)

## Specifiche e-Filing

Numero di caselle .....	Casella pubblica: 1 Caselle riservate: 200
Numero di pagine .....	200 pagine per documento
Numero di cartelle .....	100 cartelle per casella
Numero di documenti .....	400 per casella/cartella
Capacità disco fisso .....	9,5 GB*
	*Se riferito al disco fisso, per GB si intende un miliardo di byte.
Archiviazione in casella (agente singolo) .....	Copia in casella, Stampa in casella, Invio fax ricevuto in casella, Invio Internet Fax ricevuto in casella, Scansione in casella
Archiviazione in casella (agente multiplo) .....	Copia e archiviazione in casella, Stampa e archiviazione in casella, Fax ricevuto a File e archiviazione in casella, Internet Fax ricevuto a File e archiviazione in casella, Fax ricevuto a e-mail e archiviazione in casella, Internet Fax ricevuto a e-mail e archiviazione in casella, Fax ricevuto a Fax/Internet Fax rilanciato e archiviazione in casella, Internet Fax ricevuto a Internet rilanciato e archiviazione in casella, Fax a mailbox e archiviazione in casella, Scansione a file e archiviazione in casella, Scansione a e-mail e archiviazione in casella
Stampa/Invio da casella .....	Casella a stampa, Casella a e-mail
Software client .....	Driver TWAIN (Windows 2000/XP/server 2003/server 2008/Vista), File Downloader (Windows 2000/XP/server 2003/server 2008/Vista)
Funzioni speciali .....	Utility web e-Filing: Modifica casella, Visualizza documento, Modifica cartella, Modifica documento, Modifica pagina, Archivia Pannello di controllo: Modifica casella, Modifica cartella

## Opzioni di gestione carta

\*In assenza di specifiche, la grammatura carta è di 80 g/m<sup>2</sup>



### Alimentatore con inversione automatica degli originali (RADF) MR-3021 (per e-STUDIO255/305) / MR-3022 (per e-STUDIO355/455)

Capacità .....	100 fogli (A3 - A5-R)
Inserimento originale .....	A faccia in su
Formato originale .....	A3 - A5-R
Grammatura carta originale ..	35-157 g/m <sup>2</sup> (Solo fronte) / 50-157 g/m <sup>2</sup> (Fronte-retro)
Dimensioni (L x P x A) .....	575 x 528 x 135 mm
Peso .....	Circa 12,5 kg



### Piedistallo di alimentazione carta (PFP) KD-1025

Capacità carta .....	Massimo 550 fogli o un'altezza risma di 60,5 mm
Formato carta .....	A3 - A5-R
Grammatura carta .....	64 - 105 g/m <sup>2</sup>
Dimensioni (L x P x A) .....	660 x 701 x 291,5 mm (con Stabilizzatore) 575 x 583 x 291,5 mm (senza Stabilizzatore)
Peso .....	Circa 21,0 kg



### Cassetto addizionale MY-1033

Capacità carta .....	Massimo 550 fogli o un'altezza risma di 60,5 mm
Formato carta .....	A3 - A5-R
Grammatura carta .....	64 - 105 g/m <sup>2</sup>
Dimensioni (L x P x A) .....	532 x 575 x 89 mm
Peso .....	Circa 3,0 kg



### Cassetto di alta capacità (LCF) KD-1026A4

Capacità carta .....	Massimo 2000 fogli o un'altezza risma di 118 mm
Formato carta .....	A4
Grammatura carta .....	64 - 105g/m <sup>2</sup>
Dimensioni (L x P x A) .....	668 x 735 x 291,5 mm (con Stabilizzatore) 575 x 583 x 291,5 mm (senza Stabilizzatore)
Peso .....	25 kg



### Separatore lavori MJ-5004 (per e-STUDIO255/305)

Capacità vassoio .....	Vassoio superiore: 150 fogli o un'altezza risma di 25 mm Vassoio inferiore: 250 fogli o un'altezza risma di 40 mm
Dimensioni (L x P x A) .....	498 x 415 x 153 mm
Peso .....	Circa 3,3 kg



### Separatore lavori MJ-5006 (per e-STUDIO355/455)

Capacità vassoio .....	Vassoio superiore: 150 fogli o un'altezza risma di 25 mm Vassoio inferiore: 250 fogli o un'altezza risma di 40 mm
Dimensioni (L x P x A) .....	426 x 152 x 377 mm (Vassoio) 171 x 150 x 208 mm (Supporto sensore)
Peso .....	Circa 1,0 kg (vassoio) / Circa 0,5 kg (Supporto sensore)



## Vassoio per fascicolazione sfalsata MJ-5005 (per e-STUDIO255/305)

Capacità vassoio .....	250 fogli o un'altezza risma di 39 mm
Dimensioni (L x P x A) .....	500 x 415 x 169 mm
Peso .....	Circa 3,5 kg



## Stazione di finitura (appesa) MJ-1031

Vassoi .....	1
Capacità vassoio .....	1.000 fogli A4, B5, A5-R 500 fogli A3, B4, A4-R, B5-R, FOLIO
Formato e grammatura carta ..	Da A3 a A5-R / 64-209g/m <sup>2</sup> *Non è consentita la pinzatura di fogli con grammatura carta superiore a 105g/m <sup>2</sup> .
Posizione di pinzatura .....	1 posizione
Capacità punti .....	50 fogli (A4, B5) 30 fogli (A3, B4, A4-R, FOLIO)
Capacità vassoio in modalità pinzatura .....	30 fascicoli, 1.000 fogli o 130 mm (A4, B5) 30 fascicoli, 500 fogli o 65 mm (A3, B4, A4-R, B5-R, FOLIO)
Dimensioni (L x P x A) .....	411 x 595 x 383 mm
Peso .....	Circa 12 kg



## Stazione di finitura (con pinzatura e piegatura a sella) MJ-1024 (per e-STUDIO355/455)

Vassoi .....	2
Capacità vassoio (superiore e inferiore) .....	1.000 fogli o un'altezza risma di 147mm (A4, A5-R, B5) 500 fogli o un'altezza risma di 73,5mm (A3, B4, A4-R, B5-R, FOLIO)
Formato e grammatura carta ..	Da A3 a A5-R / 52-209g/m <sup>2</sup> *Non è consentita la pinzatura di fogli con grammatura carta superiore a 105g/m <sup>2</sup> .
Posizione di pinzatura .....	5 posizioni
Capacità punti .....	50 fogli (A4, B5) 30 fogli (A3, B4, A4-R, FOLIO)
Capacità vassoio in modalità pinzatura (superiore e inferiore) .....	30 fascicoli, 1.000 fogli o 147mm (A4, B5) 30 fascicoli, 500 fogli o 73,5mm (A3, B4, A4-R, FOLIO)
Formato e grammatura carta per piegatura e pinzatura a sella .....	A3, B4, A4-R / 60-105g/m <sup>2</sup>
Capacità punti per piegatura e pinzatura a sella .....	15 fogli
Capacità vassoio per piegatura e pinzatura a sella .....	10 fascicoli (11 - 15 fogli) 20 fascicoli (6 - 10 fogli) 25 fascicoli (2 - 5 fogli)
Dimensioni (L x P x A) .....	649 mm x 657 mm x 1086 mm
Peso .....	Circa 70kg



### Stazione di finitura (Multi-posizione) MJ-1101 (per e-STUDIO355/455)

Vassoi .....	2
Capacità vassoio di finitura .....	2.000 fogli (A4, A5-R, B5) 1.000 fogli (A3, B4, A4-R, B5-R, FOLIO)
Capacità vassoio fisso .....	250 fogli (A4, A5-R, B5) 125 fogli (A3, B4, A4-R, B5-R, FOLIO)
Formato e grammatura carta .....	Da A3 a A5-R / 52-209g/m <sup>2</sup> <small>*Non è consentita la pinzatura di fogli con grammatura carta superiore a 105g/m<sup>2</sup>.</small>
Posizione di pinzatura .....	3 posizioni
Capacità punti .....	50 fogli (A4, B5) 30 fogli (A3, B4, A4-R, FOLIO)
Dimensioni (L x P x A) .....	535 x 598 x 1.092 mm
Peso .....	Circa 34 kg



### Stazione di finitura (con pinzatura e piegatura a sella) MJ-1025 (per e-STUDIO255/305)

Vassoi .....	1
Capacità vassoio .....	1.000 fogli o un'altezza risma di 160 mm (A4, A4-R, B5, B5-R, A5-R) 500 fogli o un'altezza risma di 80 mm (A3, B4, FOLIO)
Formato e grammatura carta .....	Da A3 a A5-R / 52-209g/m <sup>2</sup>
Posizione di pinzatura .....	Multi-posizione (3 posizioni)
Capacità punti .....	50 fogli (A4, A4-R, B5) 25 fogli (A3, B4, FOLIO)
Capacità vassoio in modalità pinzatura .....	30 fascicoli, 1.000 fogli o un'altezza risma di 160 mm (A4, A4-R, B5) 30 fascicoli, 500 fogli o un'altezza risma di 80 mm (A3, B4, FOLIO)
Capacità punti per piegatura e pinzatura a sella .....	10 fogli (A3, B4, A4-R)
Capacità vassoio per piegatura e pinzatura a sella .....	10 fascicoli (6 - 10 fogli) 20 fascicoli (2 - 5 fogli)
Dimensioni (L x P x A) .....	538 x 603 x 1.011 mm
Peso .....	Circa 38 kg



### Unità di foratura MJ-6004E/F/S (per MJ-1024)

Tipo e posizione dei fori .....	MJ-6004E - 2 fori (Passo: 80 mm), MJ-6004F (per Francia) - 4 fori (Passo: 80 mm), MJ-6004S (per Svezia) - 4 fori (Passo: 21 mm, 70 mm, 21 mm)
Dimensioni (L x P x A) .....	112 mm x 617 mm x 378 mm
Peso .....	Circa 9 kg

### Unità di foratura MJ6101E/F/S (per MJ-1101)

Tipo e posizione dei fori .....	MJ-6101E - 2 fori (Passo: 80 mm), MJ-6101F (per Francia) - 4 fori (Passo: 80 mm), MJ-6101S (per Svezia) - 4 fori (Passo: 21 mm, 70 mm, 21 mm)
Dimensioni (L x P x A) .....	112mm x 573 mm x 323 mm
Peso .....	Circa 7 kg

## Unità di foratura MJ-6005N (per MJ-1025)

Tipo e posizione dei fori .....	MJ-6005E - 2 fori (Passo: 80 mm), MJ-6005F (per Francia) - 4 fori (Passo: 80 mm), MJ-6005S (per Svezia) - 4 fori (Passo: 21 mm, 70 mm, 21 mm)
Dimensioni (L x P x A) .....	90 x 560 x 170 mm (integrata in MJ-1025)
Peso .....	Circa 4 kg

## Altri accessori opzionali

Copri-originale KA-1640PC, Piano di lavoro KK-4550, Tasca manuale KK-1660, Braccio avvicinabile KK-2550, Kit di collegamento KN-2520, Scheda seconda linea fax GD-1260, Kit di sovrascrittura dei dati GP-1070, Kit IPsec GP-1080, Kit Meta Scan GS-1010, Kit di interfaccia Web integrata GS-1020, Modulo LAN Wireless GN-1050, Modulo Bluetooth GN-2010, Antenna per LAN Wireless e Bluetooth GN-3010, e-BRIDGE ID Gate, Kit cablaggio per controller a gettoniera GQ-1180

## Rispetto dell'ambiente

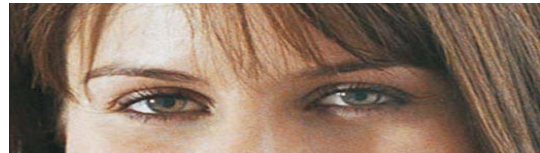
La tutela ambientale è da sempre un impegno prioritario per Toshiba che si riflette nei suoi prodotti, progettati per garantire il minimo impatto sull'ambiente durante l'intero ciclo di vita. Ad esempio, la serie e-STUDIO455 è compatibile sia con i requisiti di risparmio energetico ENERGY STAR® dell'Agenzia U.S. di Protezione Ambientale (EPA) sia con la direttiva europea RoHS (Restrizione dell'uso di sostanze pericolose). I sistemi prevedono i modi di Risparmio Energia e un modo Super Sleep che riducono il consumo di corrente quando la periferica viene utilizzata, oltre ad una serie di funzioni mirate al risparmio di carta. Tutte le schede a circuiti stampati di Toshiba sono esenti al 100% da piombo, le parti in plastica non contengono materiali alogenati ed è stato eliminato l'impiego di Cromo (VI) nelle viti e nei componenti in acciaio.

L'impegno ambientale di Toshiba si riflette anche nelle unità di produzione e nelle procedure di fabbricazione. Attualmente, quattro Filiali e tutte le Unità di Produzione di Toshiba sono certificate ISO 14001, lo standard internazionale per i sistemi di gestione ambientale che riducono l'impatto ecologico delle attività commerciali. Anche voi, in qualità di clienti Toshiba, giocate un ruolo determinante negli sforzi di tutela ambientale di Toshiba. Uniamo le nostre forze per proteggere il nostro ambiente!



**e-STUDIO255**  
**e-STUDIO305**

**e-STUDIO355**  
**e-STUDIO455**



Le specifiche tecniche sono soggette a modifiche senza obbligo di preavviso. Tutti i nomi di società e/o di prodotti sono marchi registrati e/o marchi depositati dei rispettivi produttori nel loro mercato e/o paesi. Tutti i diritti sono riservati. TGIS è costantemente impegnata ad assicurare ai propri partner le specifiche più aggiornate. È possibile che nel lasso di tempo che intercorre tra la produzione e la pubblicazione del presente documento le specifiche di alcuni modelli possano subire delle variazioni. Copyright © 2009 TOSHIBA TEC.

**TOSHIBA TEC ITALIA**  
**IMAGING SYSTEMS S.P.A.**

VIA DELLE INDUSTRIE, 31 - 20050 MEZZAGO - MI  
TELEFONO +39 039 6241711, FAX +39 039 6241721  
WWW.TOSHIBA.IT

**TOSHIBA**  
Leading Innovation >>>